

**ЈАВНО КОМУНАЛНО ПРЕДУЗЕЋЕ "ТОПЛАНА-ВАЉЕВО"  
ВАЉЕВО**

*Број:  
Датум:*

**ПРОГРАМ ПОСЛОВАЊА ЈКП „ТОПЛАНА-ВАЉЕВО“  
ЗА 2016. ГОДИНУ**

*Пословно име:* ЈКП“ТОПЛАНА-ВАЉЕВО“

*Седиште:* ВАЉЕВО, Обилазни пут бб

*Претежна делатност:* 35.30 СНАБДЕВАЊЕ ПАРОМ И КЛИМАТИЗАЦИЈА

*Матични број:* 07357494  
*ПИБ:* 101900960  
*ЈББК:* 81609

*Надлежно министарство:* МИНИСТАРСТВО ПРИВРЕДЕ

*Надлежни орган јединице локалне самоуправе:* ГРАД ВАЉЕВО

ВАЉЕВО, децембар 2015.год

## С А Д Р Ж А Ј

Страна

1. МИСИЈА, ВИЗИЈА, ЦИЉЕВИ.....	3
2. ОРГАНИЗАЦИОНА СТРУКТУРА – ШЕМА.....	4
3. ОСНОВЕ ЗА ИЗРАДУ ПРОГРАМА ПОСЛОВАЊА ЗА 2016. ГОДИНУ.....	5
4. ФИЗИЧКИ ОБИМ АКТИВНОСТИ ЗА 2016. ГОДИНУ.....	16
5. ФИНАНСИЈСКЕ ПРОЈЕКЦИЈЕ.....	18
6. ПОЛИТИКА ЗАРАДА И ЗАПОШЉАВАЊА.....	34
7. ИНВЕСТИЦИЈЕ.....	46
8. ЗАДУЖЕНОСТ.....	50
9. ПЛАНИРАНА ФИНАНСИЈСКА СРЕДСТВА ЗА НАБАВКУ ДОБАРА, УСЛУГА И РАДОВА ЗА ОБАВЉАЊЕ ДЕЛАТНОСТИ, ТЕКУЋЕ И ИНВЕСТИЦИОНО ОДРЖАВАЊЕ И СРЕДСТВА ЗА ПОСЕБНЕ НАМЕНЕ.....	54
10. ЦЕНЕ.....	63
11. УПРАВЉАЊЕ РИЗИЦИМА.....	64
12. ИНДИКАТОРИ ЗА МЕРЕЊЕ ЕФИКАСНОСТИ ПОСЛОВАЊА	
13. ПРОГРАМ ЗА СУБВЕНЦИЈЕ БУЏЕТА ГРАДА ВАЉЕВА ЗА 2016.ГОДИНУ	

## **1. МИСИЈА, ВИЗИЈА, ЦИЉЕВИ**

### **1.1. Мисија**

ЈКП „Топлана-Ваљево“ је основана ради редовне производње и дистрибуције топлотне енергије. Мисија ЈКП „Топлана-Ваљево“ је да свим корисницима топлотне енергије који су прикључени на систем даљинског грејања као и корисницима који енергију добијају из локалних котларница обезбеди редовно снабдевање топлотном енергијом.

### **1.2. Визија**

Визија ЈКП „Топлана-Ваљево“ је да обезбеди :

- Побољшање квалитета услуга као основни приоритет делатности
- Стално унапређење производног процеса уз повећање енергетске ефикасности целине система грејања
- Допринос очувању и заштити животне средине

Побољшање квалитета услуге чини поуздано снабдевање енергијом, задовољство корисника услуге, добра комуникација са свим заинтересованим субјектима, стална сарадња са локалном самоуправом, јавност у раду, флексибилност и прилагодљивост на спољне енергетске, техничке и друге утицаје.

Повећање енергетске ефикасности система подразумева активности на свим деловима система за грејање почев од места трансформације енергије горива, преко система дистрибуције до сваког појединачног уређаја за коришћење енергије.

У циљу очувања и заштите животне средине потребно је извршити супституцију горива-мазута исплативијим енергентом уз мање штетног утицаја на животну средину.

### **1.3. Циљеви**

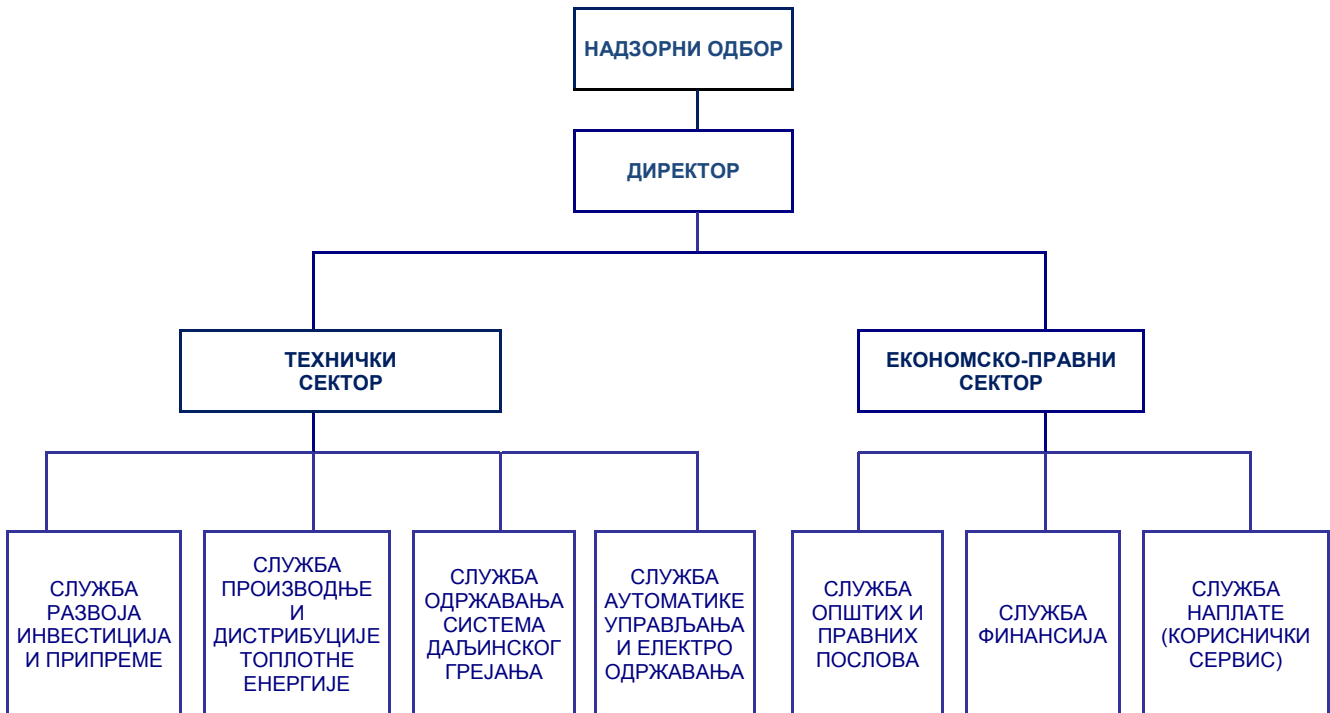
- Повећање производње и дистрибуције топлотне енергије
- Смањење трошкова производње
- У пословне књиге унети вредности проширења капацитета топлификације.

Планирано повећање грејне површине за 2016.годину од 34.059m<sup>2</sup> треба реализовати у целости јер би се тиме завршила цела инвестиција из програма KfW-4 за секције С1,С2,С3,С4 и С5 .

У договору са локалном самоуправом завршити инвестиције по програму KfW-4 и тиме обезбедити замена производње топлотне енергије из локалних котларница даљинским системом грејања. Овом активношћу се добија централизовано снабдевање топлотном енергијом уз укидање трошкова функционисања локалних котларница (дистрибуција енергената, одржавање дотрајале опреме, радна снага).

У договору са локалном самоуправом обезбедити добијање употребних дозвола за изграђену топловодну мрежу. За будуће радове на новим прикључењима корисника усагласити активности техничког и економско правног сектора уз поштовање законског оквира рада како би све могло бити исказано у пословним књигама.

## 2. ОРГАНИЗАЦИОНА СТРУКТУРА – ШЕМА ЈКП „ТОПЛАНА-ВАЉЕВО“



### Надзорни одбор :

- Председник: Гвозден Маџаревић, дипл.инж.машинства
- Чланови: Бранко Радојичић, дипл.инж.машинства  
Зоран Лазаревић, дипл.инж.електротехнике

### Директор:

- Дејан Филиповић, дипл.економиста

### Технички сектор:

- Технички директор: Жарко Вуковић, дипл.инж.маш.

### Економско правни сектор:

- Руководилац економско правног сектора: Томислав Ранковић, дипл.екон.

### 3. ОСНОВЕ ЗА ИЗРАДУ ПРОГРАМА ПОСЛОВАЊА ЗА 2016. ГОДИНУ

#### 3.1. Процењени физички обим активности у 2015. години

##### Физички обим производње

Ред. бр.	ТАРИФНЕ ГРУПЕ	Јед. цена	Остварено 2014. године (грејна површ.)	План 2015. године (грејна површ.)	Процена 2015. године	План 2016. године
1	2	3	4	5	6	7
1	Стамбени простор I - тарифна група	m <sup>2</sup>	233,640.22	232,917.40	232,917.40	246,400.37
2	Пословни простор II - тарифна група	m <sup>2</sup>	43,968.92	45,679.67	44,679.67	51,908.99
3	Повлашћени простор III - тарифна група	m <sup>2</sup>	32,228.41	39,165.41	40,095.41	53,442.41
4	Повлашћени простор IV - тарифна група	m <sup>2</sup>	1,198.21	1,198.00	1,198.00	1,198.00
5	V Квалификовани купац - Болница	m <sup>2</sup>		28,390.00		
<b>УКУПНО (1 + 2 + 3 + 4 +5) :</b>			<b>311,035.76</b>	<b>347,350.48</b>	<b>318,890.48</b>	<b>352,949.77</b>

За 2015.год планирана је испорука топлотне енергије за 347.350,48 m<sup>2</sup> што је за 11% више у односу на остварену грејну површину у 2014.год која је износила 311.395,76, m<sup>2</sup>. Грејна површина која ће бити остварена у 2015.год износи 318.890,48 m<sup>2</sup> што је 92% планиране грејне површине .Највеће одступање од плана чини 28.390 m<sup>2</sup> пословног простора V тарифне групе .

#### 3.2. Процена финансијских показатеља за 2015. годину

Табела 3.2.1.

##### БИЛАНС СТАЊА на дан 31.12.2015. године

у хиљадама динара

Група рачуна- рачун	П О З И Ц И Ј А	АОП	Износ	
			План 31.12.2015.	Процена 31.12.2015.
1	2	3	4	5
	<b>АКТИВА</b>			
0	<b>А. УПИСАНИ А НЕУПЛАЋЕНИ КАПИТАЛ</b>	001		
	<b>Б.СТАЛНА ИМОВИНА</b> (0003+0010+0019+0024+0034)	002	<b>1.127.161</b>	<b>1.127.161</b>
1	<b>І. НЕМАТЕРИЈАЛНА ИМОВИНА</b> (0004+0005+0006+0007+0008+0009)	003	<b>16.334</b>	<b>16.334</b>
010 и део 019	1. Улагања у развој	004		

011, 012 и део 019	2. Концесије, патенти, лиценце, робне и услужне марке, софтвер и остала права	005		
013 и део 019	3. Гудвил	006		
014 и део 019	4. Остала нематеријална имовина	007	14.645	14.645
015 и део 019	5. Нематеријална имовина у припреми	008	1.689	1.689
016 и део 019	6. Аванси за нематеријалну имовину	010		
2	II. НЕКРЕТНИНЕ, ПОСТРОЈЕЊА И ОПРЕМА (0011 + 0012 + 0013 + 0014 + 0015 + 0016 + 0017 + 0018)		1.110.634	1.110.634
020, 021 и део 029	1. Земљиште	011	14.814	14.814
022 и део 029	2. Грађевински објекти	012	207.385	207.385
023 и део 029	3. Постројења и опрема	013	677.333	677.333
024 и део 029	4. Инвестиционе некретнине	014		
025 и део 029	5. Остале некретнине, постројења и опрема	015		
026 и део 029	6. Некретнине, постројења и опрема у припреми	016	165.957	165.957
027 и део 029	7. Улагања на туђим некретнинама, постројењима и опреми	017		
028 и део 029	8. Аванси за некретнине, постројења и опрему	018	45.145	45.145
3	III. БИОЛОШКА СРЕДСТВА (0020 + 0021 + 0022 + 0023)	019		
030, 031 и део 039	1. Шуме и вишегодишњи засади	020		
032 и део 039	2. Основно стадо	021		
037 и део 039	3. Биолошка средства у припреми	022		
038 и део 039	4. Аванси за биолошка средства	023		
04. осим 047	IV. ДУГОРОЧНИ ФИНАНСИЈСКИ ПЛАСМАНИ (0025 + 0026 + 0027 + 0028 + 0029 + 0030 + 0031 + 0032 + 0033)	024	193	193
040 и део 049	1. Учешћа у капиталу зависних правних лица	025		
041 и део 049	2. Учешћа у капиталу придружених правних лица и заједничким подухватима	026		
042 и део 049	3. Учешћа у капиталу осталих правних лица и друге хартије од вредности расположиве за продају	027	193	193
део 043, део 044 и део 049	4. Дугорочни пласмани матичним и зависним правним лицима	028		
део 043, део 044 и део 049	5. Дугорочни пласмани осталим повезаним правним лицима	029		

део 045 и део 049	6. Дугорочни пласмани у земљи	030		
део 045 и део 049	7. Дугорочни пласмани у иностранству	031		
046 и део 049	8. Хартије од вредности које се држе до доспећа	032		
048 и део 049	9. Остали дугорочни финансијски пласмани	033		
5	V. ДУГОРОЧНА ПОТРАЖИВАЊА (0035 + 0036 + 0037 + 0038 + 0039 + 0040 + 0041)	034		
050 и део 059	1. Потраживања од матичног и зависних правних лица	035		
051 и део 059	2. Потраживања од осталих повезаних лица	036		
052 и део 059	3. Потраживања по основу продаје на робни кредит	037		
053 и део 059	4. Потраживања за продају по уговорима о финансијском лизингу	038		
054 и део 059	5. Потраживања по основу јемства	039		
055 и део 059	6. Спорна и сумњива потраживања	040		
056 и део 059	7. Остала дугорочна потраживања	041		
288	V. ОДЛОЖЕНА ПОРЕСКА СРЕДСТВА	042		
	Г. ОБРТНА ИМОВИНА (0044 + 0051 + 0059 + 0060 + 0061 + 0062 + 0068 + 0069 + 0070)	043	173.682	173.682
Класа 1	I. ЗАЛИХЕ (0045 + 0046 + 0047 + 0048 + 0049 + 0050)	044	40.000	40.000
10	1. Материјал, резервни делови, алат и ситан инвентар	045	40.000	40.000
11	2. Недовршена производња и недовршене услуге	046		
12	3. Готови производи	047		
13	4. Роба	048		
14	5. Стална средства намењена продаји	049		
15	6. Плаћени аванси за залихе и услуге	050		
	II. ПОТРАЖИВАЊА ПО ОСНОВУ ПРОДАЈЕ (0052 + 0053 + 0054 + 0055 + 0056 + 0057 + 0058)	051	123.782	123.782
200 и део 209	1. Купци у земљи – матична и зависна правна лица	052		
201 и део 209	2. Купци у Иностранству – матична и зависна правна лица	053		
202 и део 209	3. Купци у земљи – остала повезана правна лица	054		
203 и део 209	4. Купци у иностранству – остала повезана правна лица	055		
204 и део 209	5. Купци у земљи	056	123.782	123.782
205 и део 209	6. Купци у иностранству	057		
206 и део 209	7. Остала потраживања по основу продаје	058		

21	III. ПОТРАЖИВАЊА ИЗ СПЕЦИФИЧНИХ ПОСЛОВА	059	6.000	6.000
22	IV. ДРУГА ПОТРАЖИВАЊА	060	2.400	2.400
236	V. ФИНАНСИЈСКА СРЕДСТВА КОЈА СЕ ВРЕДНУЈУ ПО ФЕР ВРЕДНОСТИ КРОЗ БИЛАНС УСПЕХА	061		
23 осим 236 и 237	VI. КРАТКОРОЧНИ ФИНАНСИЈСКИ ПЛАСМАНИ (0063 + 0064 + 0065 + 0066 + 0067)	062		
230 и део 239	1. Краткорочни кредити и пласмани – матична и зависна правна лица	063		
231 и део 239	2. Краткорочни кредити и пласмани – остала повезана правна лица	064		
232 и део 239	3. Краткорочни кредити и зајмови у земљи	065		
233 и део 239	4. Краткорочни кредити и зајмови у иностранству	066		
234, 235, 238 и део 239	5. Остали краткорочни финансијски пласмани	067		
24	VII. ГОТОВИНСКИ ЕКВИВАЛЕНТИ И ГОТОВИНА	068	1.500	1.500
27	VIII. ПОРЕЗ НА ДОДАТУ ВРЕДНОСТ	069		
28 осим 288	IX. АКТИВНА ВРЕМЕНСКА РАЗГРАНИЧЕЊА	070		
	Д. УКУПНА АКТИВА = ПОСЛОВНА ИМОВИНА (0001 + 0002 + 0042 + 0043)	071	1.300.843	1.300.843
88	Ђ. ВАНБИЛАНСНА АКТИВА	072	25.912	25.912
	ПАСИВА			
	А. КАПИТАЛ (0402 + 0411 – 0412 + 0413 + 0414 + 0415 – 0416 + 0417 + 0420 – 0421) ≥ 0 = (0071 – 0424 – 0441 – 0442)	0401	5.405	
30	I. ОСНОВНИ КАПИТАЛ (0403 + 0404 + 0405 + 0406 + 0407 + 0408 + 0409 + 0410)	0402	7.149	7.149
300	1. Акцијски капитал	0403		
301	2. Удели друштвава с ограниченом одговорношћу	0404		
302	3. Улози	0405		
303	4. Државни капитал	0406		
304	5. Друштвени капитал	0407		
305	6. Задружни удели	0408		
306	7. Емисиона премија	0409		
309	8. Остали основни капитал	0410	7.149	7.149
31	II. УПИСАНИ А НЕУПЛАЋЕНИ КАПИТАЛ	0411		
047 и 237	III. ОТКУПЉЕНЕ СОПСТВЕНЕ АКЦИЈЕ	0412		
32	IV. РЕЗЕРВЕ	0413	381	
330	V. РЕВАЛОРИЗАЦИОНЕ РЕЗЕРВЕ ПО ОСНОВУ РЕВАЛОРИЗАЦИЈЕ НЕМАТЕРИЈАЛНЕ ИМОВИНЕ, НЕКРЕТНИНА, ПОСТРОЈЕЊА И ОПРЕМЕ	0414		
33 осим 330	VI. НЕРЕАЛИЗОВАНИ ДОБИЦИ ПО ОСНОВУ ХАРТИЈА ОД ВРЕДНОСТИ И ДРУГИХ КОМПОНЕНТИ ОСТАЛОГ СВЕОБУХВАТНОГ	0415		



	РЕЗУЛТАТА (потражна салда рачуна групе 33 осим 330)			
33 осим 330	VII. НЕРЕАЛИЗОВАНИ ГУБИЦИ ПО ОСНОВУ ХАРТИЈА ОД ВРЕДНОСТИ И ДРУГИХ КОМПОНЕНТИ ОСТАЛОГ СВЕОБУХВАТНОГ РЕЗУЛТАТА (дуговна салда рачуна групе 33 осим 330)	0416		
34	VIII. НЕРАСПОРЕЂЕНИ ДОБИТАК (0418 + 0419)	0417	3.285	
340	1. Нераспоређени добитак ранијих година	0418		
341	2. Нераспоређени добитак текуће године	0419	3.285	
	IX. УЧЕШЋЕ БЕЗ ПРАВА КОНТРОЛЕ	0420		
35	X. ГУБИТАК (0422 + 0423)	0421	7.530	9.670
350	1. Губитак ранијих година	0422	7.530	7.530
351	2. Губитак текуће године	0423		2.140
	Б. ДУГОРОЧНА РЕЗЕРВИСАЊА И ОБАВЕЗЕ (0425 + 0432)	0424	185.018	136.079
40	X. ДУГОРОЧНА РЕЗЕРВИСАЊА (0426 + 0427 + 0428 + 0429 + 0430 + 0431)	0425		
400	1. Резервисања за трошкове у гарантном року	0426		
401	2. Резервисања за трошкове обнављања природних богатстава	0427		
403	3. Резервисања за трошкове реструктурирања	0428		
404	4. Резервисања за накнаде и друге бенефиције запослених	0429		
405	5. Резервисања за трошкове судских спорова	0430		
402 и 409	6. Остала дугорочна резервисања	0431		
41	II. ДУГОРОЧНЕ ОБАВЕЗЕ (0433 + 0434 + 0435 + 0436 + 0437 + 0438 + 0439 + 0440)	0432	392.708	392.708
410	1. Обавезе које се могу конвертовати у капитал	0433	57.018	8.079
411	2. Обавезе према матичним и зависним правним лицима	0434		
412	3. Обавезе према осталим повезаним правним лицима	0435		
413	4. Обавезе по емитованим хартијама од вредности у периоду дужем од годину дана	0436		
414	5. Дугорочни кредити и зајмови у земљи	0437	80.000	80.000
415	6. Дугорочни кредити и зајмови у иностранству	0438	48.000	48.000
416	7. Обавезе по основу финансијског лизинга	0439		

419	8. Остале дугорочне обавезе	0440	207.690	207.690
498	V. ОДЛОЖЕНЕ ПОРЕСКЕ ОБАВЕЗЕ	0441		
42 до 49 (осим 498)	Г. КРАТКОРОЧНЕ ОБАВЕЗЕ (0443 + 0450 + 0451 + 0459 + 0460 + 0461 + 0462)	0442	1.313.312	1.154.561
42	I. КРАТКОРОЧНЕ ФИНАНСИЈСКЕ ОБАВЕЗЕ (0444 + 0445 + 0446 + 0447 + 0448 + 0449)	0443		
420	1. Краткорочни кредити од матичних и зависних правних лица	0444		
421	2. Краткорочни кредити од осталих повезаних правних лица	0445		
422	3. Краткорочни кредити и зајмови у земљи	0446		
423	4. Краткорочни кредити и зајмови у иностранству	0447		
427	5. Обавезе по основу сталних средстава и средстава обустављеног пословања намењених продаји	0448		
424, 425, 426 и 429	6. Остале краткорочне финансијске обавезе	0449		
430	II. ПРИМЉЕНИ АВАНСИ, ДЕПОЗИТИ И КАУЦИЈЕ	0450	3.900	3.900
43 осим 430	III. ОБАВЕЗЕ ИЗ ПОСЛОВАЊА (0452 + 0453 + 0454 + 0455 + 0456 + 0457 + 0458)	0451	65.860	65.860
431	1. Добављачи – матична и зависна правна лица у земљи	0452		
432	2. Добављачи – матична и зависна правна лица у иностранству	0453		
433	3. Добављачи – остала повезана правна лица у земљи	0454		
434	4. Добављачи – остала повезана правна лица у иностранству	0455		
435	5. Добављачи у земљи	0456	65.860	65.860
436	6. Добављачи у иностранству	0457		
439	7. Остале обавезе из пословања	0458		
44, 45 и 46	IV. ОСТАЛЕ КРАТКОРОЧНЕ ОБАВЕЗЕ	0459		
47	V. ОБАВЕЗЕ ПО ОСНОВУ ПОРЕЗА НА ДОДАТУ ВРЕДНОСТ	0460		48.939
48	VI. ОБАВЕЗЕ ЗА ОСТАЛЕ ПОРЕЗЕ, ДОПРИНОСЕ И ДРУГЕ ДАЖБИНЕ	0461		
49 осим 498	VII. ПАСИВНА ВРЕМЕНСКА РАЗГРАНИЧЕЊА	0462	1.035.862	1.035.862
	Д. ГУБИТАК ИЗНАД ВИСИНЕ КАПИТАЛА (0412 + 0416 + 0421 – 0420 – 0417 – 0415 – 0414 – 0413 – 0411 – 0402) ≥ 0 = (0441 + 0424 + 0442 – 0071) ≥ 0	0463	197.487	197.487
	Ђ. УКУПНА ПАСИВА (0424 + 0442 + 0441 + 0401 – 0463) ≥ 0	0464	1.300.843	1.093.153
89	E. ВАНБИЛАНСНА ПАСИВА	0465	25.912	25.912

Увидом у биланс стања планирана потраживања од купаца су била 123.782,00 динара а биће и остварена са 123.782,00 динара. Износ потраживања је последица тешке економске ситуације и неповољне платежне моћи купаца.

ЈКП „Топлана-Ваљево“ је ради ефикасније наплате користи услуге судских извршитеља. Планиране обавезе из пословања су 273.550.000,00 динара, и оне су исте као и планиране

Структура обавеза је следећа:

- Дирекција за робне резерве.....210.094.000,00
- Обавезе према оснивачу.....8.079.000,00
- .-Обавезе за електричну енергију.....3.000.000,00
- Обавезе према Војној пошти.....800.000,00
- Обавезе према предузећу „Кирка Сури“.....1.343.000,00
- Обавезе према предузећу“-НС Концепт“.....900.000,00
- Остатак чине обавезе из текућег пословања

### 3.2.2. Биланс успеха у периоду 01.01.2015-31.12.2015.год

Табела 3.2.2.

#### БИЛАНС УСПЕХА у периоду од 01.01.2015. до 31.12. 2015. године

у хиљадама дин

Група рачуна- рачун	ПОЗИЦИЈА	АОП	Износ	
			План 2015	Процена 2015
1	2	3	4	5
	<b>ПРИХОДИ ИЗ РЕДОВНОГ ПОСЛОВАЊА</b>			
60 до 65, осим 62 и 63	<b>А. ПОСЛОВНИ ПРИХОДИ (1002 + 1009 + 1016 + 1017)</b>	1001	372.827	354.327
60	<b>I. ПРИХОДИ ОД ПРОДАЈЕ РОБЕ (1003 + 1004 + 1005 + 1006 + 1007+ 1008)</b>	1002		
600	1. Приходи од продаје робе матичним и зависним правним лицима на домаћем тржишту	1003		
601	2. Приходи од продаје робе матичним и зависним правним лицима на иностраном тржишту	1004		
602	3. Приходи од продаје робе осталим повезаним правним лицима на домаћем тржишту	1005		
603	4. Приходи од продаје робе осталим повезаним правним лицима на иностраном тржишту	1006		
604	5. Приходи од продаје робе на домаћем тржишту	1007		
605	6. Приходи од продаје робе на иностраном тржишту	1008		
61	<b>II. ПРИХОДИ ОД ПРОДАЈЕ ПРОИЗВОДА И УСЛУГА (1010 + 1011 + 1012 + 1013 + 1014 + 1015)</b>	1009	325.677	316.677
610	1. Приходи од продаје производа и услуга матичним и зависним правним лицима на домаћем тржишту	1010		
611	2. Приходи од продаје производа и услуга матичним и зависним правним лицима на иностраном тржишту	1011		

612	3. Приходи од продаје производа и услуга осталим повезаним правним лицима на домаћем тржишту	1012		
613	4. Приходи од продаје производа и услуга осталим повезаним правним лицима на иностраном тржишту	1013		
614	5. Приходи од продаје производа и услуга на домаћем тржишту	1014	325.677	316.677
615	6. Приходи од продаје готових производа и услуга на иностраном тржишту	1015		
64	III. ПРИХОДИ ОД ПРЕМИЈА, СУБВЕНЦИЈА, ДОТАЦИЈА, ДОНАЦИЈА И СЛ.	1016	39.500	30.000
65	IV. ДРУГИ ПОСЛОВНИ ПРИХОДИ	1017	7.650	7.650
	РАСХОДИ ИЗ РЕДОВНОГ ПОСЛОВАЊА			
50 до 55, 62 и 63	Б. ПОСЛОВНИ РАСХОДИ (1019 – 1020 – 1021 + 1022 + 1023 + 1024 + 1025 + 1026 + 1027 + 1028+ 1029) ≥ 0	1018	469.472	455.027
50	I. НАБАВНА ВРЕДНОСТ ПРОДАТЕ РОБЕ	1019		
62	II. ПРИХОДИ ОД АКТИВИРАЊА УЧИНАКА И РОБЕ	1020		
630	III. ПОВЕЋАЊЕ ВРЕДНОСТИ ЗАЛИХА НЕДОВРШЕНИХ И ГОТОВИХ ПРОИЗВОДА И НЕДОВРШЕНИХ УСЛУГА	1021		
631	IV. СМАЊЕЊЕ ВРЕДНОСТИ ЗАЛИХА НЕДОВРШЕНИХ И ГОТОВИХ ПРОИЗВОДА И НЕДОВРШЕНИХ УСЛУГА	1022		
51 осим 513	V. ТРОШКОВИ МАТЕРИЈАЛА	1023	242.640	243.070
513	VI. ТРОШКОВИ ГОРИВА И ЕНЕРГИЈЕ	1024	15.430	15.000
52	VII. ТРОШКОВИ ЗАРАДА, НАКНАДА ЗАРАДА И ОСТАЛИ ЛИЧНИ РАСХОДИ	1025	57.911	55.507
53	VIII. ТРОШКОВИ ПРОИЗВОДНИХ УСЛУГА	1026	24.200	13.300
540	IX. ТРОШКОВИ АМОРТИЗАЦИЈЕ	1027	117.500	117.500
541 до 549	X. ТРОШКОВИ ДУГОРОЧНИХ РЕЗЕРВИСАЊА	1028		
55	XI. НЕМАТЕРИЈАЛНИ ТРОШКОВИ	1029	11.791	10.650
	В. ПОСЛОВНИ ДОБИТАК (1001 – 1018) ≥ 0	1030		
	Г. ПОСЛОВНИ ГУБИТАК (1018 – 1001) ≥ 0	1031	96.645	100.700
66	Д. ФИНАНСИЈСКИ ПРИХОДИ (1033 + 1038 + 1039)	1032	125.630	126.730
66, осим 662, 663 и 664	I. ФИНАНСИЈСКИ ПРИХОДИ ОД ПОВЕЗАНИХ ЛИЦА И ОСТАЛИ ФИНАНСИЈСКИ ПРИХОДИ (1034 + 1035 + 1036 + 1037)	1033	115.630	116.730
660	1. Финансијски приходи од матичних и зависних правних лица	1034		
661	2. Финансијски приходи од осталих повезаних правних лица	1035		
665	3. Приходи од учешћа у добитку придружених правних лица и заједничких подухвата	1036		
669	4. Остали финансијски приходи	1037	115.630	116.730
662	II. ПРИХОДИ ОД КАМАТА (ОД ТРЕЋИХ ЛИЦА)	1038	10.000	10.000
663 и 664	III. ПОЗИТИВНЕ КУРСНЕ РАЗЛИКЕ И ПОЗИТИВНИ ЕФЕКТИ ВАЛУТНЕ КЛАУЗУЛЕ (ПРЕМА ТРЕЋИМ ЛИЦИМА)	1039		
56	Ђ. ФИНАНСИЈСКИ РАСХОДИ (1041 + 1046 + 1047)	1040	20.200	20.350
56, осим 562, 563 и 564	I. ФИНАНСИЈСКИ РАСХОДИ ИЗ ОДНОСА СА ПОВЕЗАНИМ ПРАВНИМ ЛИЦИМА И ОСТАЛИ ФИНАНСИЈСКИ РАСХОДИ (1042 + 1043 + 1044 + 1045)	1041	8.200	8.350
560	1. Финансијски расходи из односа са матичним и зависним правним лицима	1042		

561	2. Финансијски расходи из односа са осталим повезаним правним лицима	1043		
565	3. Расходи од учешћа у губитку придружених правних лица и заједничких подухвата	1044		
566 и 569	4. Остали финансијски расходи	1045	8.200	8.350
562	II. РАСХОДИ КАМАТА (ПРЕМА ТРЕЋИМ ЛИЦИМА)	1046	12.000	12.000
563 и 564	III. НЕГАТИВНЕ КУРСНЕ РАЗЛИКЕ И НЕГАТИВНИ ЕФЕКТИ ВАЛУТНЕ КЛАУЗУЛЕ (ПРЕМА ТРЕЋИМ ЛИЦИМА)	1047		
	Е. ДОБИТАК ИЗ ФИНАНСИРАЊА (1032 – 1040)	1048	105.430	106.380
	Ж. ГУБИТАК ИЗ ФИНАНСИРАЊА (1040 – 1032)	1049		
683 и 685	3. ПРИХОДИ ОД УСКЛАЂИВАЊА ВРЕДНОСТИ ОСТАЛЕ ИМОВИНЕ КОЈА СЕ ИСКАЗУЈЕ ПО ФЕР ВРЕДНОСТИ КРОЗ БИЛАНС УСПЕХА	1050		
583 и 585	И. РАСХОДИ ОД УСКЛАЂИВАЊА ВРЕДНОСТИ ОСТАЛЕ ИМОВИНЕ КОЈА СЕ ИСКАЗУЈЕ ПО ФЕР ВРЕДНОСТИ КРОЗ БИЛАНС УСПЕХА	1051		
67 и 68, осим 683 и 685	Ј. ОСТАЛИ ПРИХОДИ	1052	11.100	8.798
57 и 58, осим 583 и 585	К. ОСТАЛИ РАСХОДИ	1053	16.600	16.618
	Л. ДОБИТАК ИЗ РЕДОВНОГ ПОСЛОВАЊА ПРЕ ОПОРЕЗИВАЊА (1030 – 1031 + 1048 – 1049 + 1050 – 1051 + 1052 – 1053)	1054	3.285	
	Љ. ГУБИТАК ИЗ РЕДОВНОГ ПОСЛОВАЊА ПРЕ ОПОРЕЗИВАЊА (1031 – 1030 + 1049 – 1048 + 1051 – 1050 + 1053 – 1052)	1055		2.140
69-59	М. НЕТО ДОБИТАК ПОСЛОВАЊА КОЈЕ СЕ ОБУСТАВЉА, ЕФЕКТИ ПРОМЕНЕ РАЧУНОВОДСТВЕНЕ ПОЛИТИКЕ И ИСПРАВКА ГРЕШАКА ИЗ РАНИЈИХ ПЕРИОДА	1056		
59-69	Н. НЕТО ГУБИТАК ПОСЛОВАЊА КОЈЕ СЕ ОБУСТАВЉА, РАСХОДИ ПРОМЕНЕ РАЧУНОВОДСТВЕНЕ ПОЛИТИКЕ И ИСПРАВКА ГРЕШАКА ИЗ РАНИЈИХ ПЕРИОДА	1057		
	Њ. ДОБИТАК ПРЕ ОПОРЕЗИВАЊА (1054 – 1055 + 1056 – 1057)	1058	3.285	
	О. ГУБИТАК ПРЕ ОПОРЕЗИВАЊА (1055 – 1054 + 1057 – 1056)	1059		2.140
	П. ПОРЕЗ НА ДОБИТАК			
721	I. ПОРЕСКИ РАСХОД ПЕРИОДА	1060		
део 722	II. ОДЛОЖЕНИ ПОРЕСКИ РАСХОДИ ПЕРИОДА	1061		
део 722	III. ОДЛОЖЕНИ ПОРЕСКИ ПРИХОДИ ПЕРИОДА	1062		
723	Р. ИСПЛАЋЕНА ЛИЧНА ПРИМАЊА ПОСЛОДАВЦА	1063		
	С. НЕТО ДОБИТАК (1058 – 1059 – 1060 – 1061 + 1062)	1064	3.285	
	Т. НЕТО ГУБИТАК (1059 – 1058 + 1060 + 1061 – 1062)	1065		2.140
	I. НЕТО ДОБИТАК КОЈИ ПРИПАДА МАЊИНСКИМ УЛАГАЧИМА	1066		
	II. НЕТО ДОБИТАК КОЈИ ПРИПАДА ВЕЋИНСКОМ ВЛАСНИКУ	1067		

III. ЗАРАДА ПО АКЦИЈИ			
1. Основна зарада по акцији	1068		
2. Умањена (разводњена) зарада по акцији	1069		

Посматрањем података из биланса успеха важно је истаћи да су планирани пословни приходи 372.827.230,00 динара, планирани пословни расходи 469.472.080,00 динара и планирани пословни губитак од 96.644.000,00 динара.

Процењени пословни приход је 354.327.000,00 динара, процењени пословни расход 455.027.000,00 динара а процењени пословни губитак 100.700.000,00 динара.

Процењени укупни приходи износе 489.854.741,00 динара.Процењени укупни расходи 491.994.960,00 динара а нето губитак износи 2.140.219,00 износи

### 3.2.3. Извештај о токовима готовине - 01.01.-31.12.2015.год

У табели Извештај о токовима готовине приказан је прилив и одлив готовине по свим основама, по плану и процени за 2015. годину.

Укупан план прилива готовине је 396.000.000,00 динара, а укупан план одлива готовине је 419.600.000,00 динара.

Процењени укупан прилив је 436.000.000,00 динара, а процењени укупан одлив је 379.600.000,00 динара, а готовина на крају обрачунског периода по процени износи 1.500.000,00 динара.

Табела 3.2.3

#### ИЗВЕШТАЈ О ТОКОВИМА ГОТОВИНЕ у периоду од 01.01. до 31.12. 2015. године

у хиљадама

ПОЗИЦИЈА	АОП	Износ	
		План 2015	Процена 2015
1	2	3	4
<b>А. ТОКОВИ ГОТОВИНЕ ИЗ ПОСЛОВНИХ АКТИВНОСТИ</b>			
<b>I. Приливи готовине из пословних активности (1 до 3)</b>	3001	<b>396,000</b>	<b>436,000</b>
1. Продаја и примљени аванси	3002	345,900	385,900
2. Примљене камате из пословних активности	3003	10,000	10,000
3. Остали приливи из редовног пословања	3004	40,100	40,100
<b>II. Одливи готовине из пословних активности (1 до 5)</b>	3005	<b>419,600</b>	<b>379,600</b>
1. Исплате добављачима и дати аванси	3006	349,856	299,856
2. Зараде, накнаде зарада и остали лични расходи	3007	57,744	57,744
3. Плаћене камате	3008	12,000	12,000
4. Порез на добитак	3009		
5. Одливи по основу осталих јавних прихода	3010	10,000	10,000
<b>III. Нето прилив готовине из пословних активности (I-II)</b>	3011		
<b>IV. Нето одлив готовине из пословних активности (II-I)</b>	3012		
<b>Б. ТОКОВИ ГОТОВИНЕ ИЗ АКТИВНОСТИ ИНВЕСТИРАЊА</b>			
<b>I. Приливи готовине из активности инвестирања (1 до 5)</b>	3013		
1. Продаја акција и удела (нето приливи)	3014		

2. Продаја нематеријалне имовине, некретнина, постројења, опреме и биолошких средстава	3015		
3. Остали финансијски пласмани (нето приливи)	3016		
4. Примљене камате из активности инвестирања	3017		
5. Примљене дивиденде	3018		
<b>II. Одливи готовине из активности инвестирања (1 до 3)</b>	3019	<b>5,400</b>	<b>5,400</b>
1. Куповина акција и удела (нето одливи)	3020		
2. Куповина нематеријалне имовине, некретнина, постројења, опреме и биолошких средстава	3021	5,400	5,400
3. Остали финансијски пласмани (нето одливи)	3022		
<b>III. Нето прилив готовине из активности инвестирања (I-II)</b>	3023		
<b>IV. Нето одлив готовине из активности инвестирања (II-I)</b>	3024	<b>5,400</b>	<b>5,400</b>
<b>V. ТОКОВИ ГОТОВИНЕ ИЗ АКТИВНОСТИ ФИНАНСИРАЊА</b>			
<b>I. Приливи готовине из активности финансирања (1 до 5)</b>	3025	<b>80,000</b>	
1. Увећање основног капитала	3026		
2. Дугорочни кредити (нето приливи)	3027		
3. Краткорочни кредити (нето приливи)	3028	80,000	
4. Остале дугорочне обавезе	3029		
5. Остале краткорочне обавезе	3030		
<b>II. Одливи готовине из активности финансирања (1 до 6)</b>	3031	<b>51,000</b>	<b>51,000</b>
1. Откуп сопствених акција и удела	3032		
2. Дугорочни кредити (одливи)	3033	21,000	21,000
3. Краткорочни кредити (одливи)	3034	30,000	30,000
4. Остале обавезе (одливи)	3035		
5. Финансијски лизинг	3036		
6. Исплаћене дивиденде	3037		
<b>III. Нето прилив готовине из активности финансирања (I-II)</b>	3038	<b>29,000</b>	
<b>IV. Нето одлив готовине из активности финансирања (II-I)</b>	3039		<b>51,000</b>
<b>Г. СВЕГА ПРИЛИВ ГОТОВИНЕ (3001 + 3013 + 3025)</b>	3040	<b>476,000</b>	<b>436,000</b>
<b>Д. СВЕГА ОДЛИВ ГОТОВИНЕ (3005 + 3019 + 3031)</b>	3041	<b>476,000</b>	<b>436,000</b>
<b>Ђ. НЕТО ПРИЛИВ ГОТОВИНЕ (3040 – 3041)</b>	3042	<b>0</b>	
<b>Е. НЕТО ОДЛИВ ГОТОВИНЕ (3041 – 3040)</b>	3043	<b>0</b>	
<b>З. ГОТОВИНА НА ПОЧЕТКУ ОБРАЧУНСКОГ ПЕРИОДА</b>	3044	<b>1,500</b>	<b>1,500</b>
<b>Ж. ПОЗИТИВНЕ КУРСНЕ РАЗЛИКЕ ПО ОСНОВУ ПРЕРАЧУНА ГОТОВИНЕ</b>	3045		
<b>И. НЕГАТИВНЕ КУРСНЕ РАЗЛИКЕ ПО ОСНОВУ ПРЕРАЧУНА ГОТОВИНЕ</b>	3046		
<b>Ј. ГОТОВИНА НА КРАЈУ ОБРАЧУНСКОГ ПЕРИОДА (3042 – 3043 + 3044 + 3045 – 3046)</b>	3047	<b>1,500</b>	<b>1,500</b>

#### 4. ПЛАНИРАНИ ФИЗИЧКИ ОБИМ АКТИВНОСТИ ЗА 2016. ГОДИНУ

##### План прикључења у 2016. години

Ред бр.	Назив објекта/адреса	Грејна површина у m <sup>2</sup>			Намена објекта	Капацитет у kW
		Стамбени простор	Повлашћени простор	Пословни простор		
1	Дом војске		1,917		повлашћени	350
2	Завод за јавно здравље			1,000	пословни	150
3	Техничка школа		7,000		повлашћени	900
4	Историјски архив		510		повлашћени	100
5	Стамбена зграда Поп Лукина бр.39	635.61		51.56	стамбено пословни	100
6	Радио Ваљево			258	пословни	200
7	Стамбена зграда Јована Дучић бр.3	3,397.11		94.5	стамбено пословни	250
8	Стамбена зграда 15.септембар бр.38	3,061.40		181	стамбено пословни	400
9	Стамбена зграда Јакова Ненадовић бр.2а и 2б	2,543.40		222.4	стамбено пословни	500
10	Здравствени центар РЈ			4,252	пословни	350
11	О.Ш. „Андре Савчић,,		3,662.00		повлашћени	500
12	Стамбена зграда 27. новембар бр.1,3,5	3,076.61			стамбени	300
13	Стамбена зграда 27. новембар бр.2,4	2,034.38			стамбени	200
14	Стамбена зграда 27. новембар бр.7,9	2,042.48			стамбени	200
15	Стамбена зграда 27. новембар бр.6,8	1,510.30			стамбени	150
16	Стамбена зграда 27. новембар бр.11,13,15	3,062.98			стамбени	300
17	Стамбена зграда 27. новембар бр.10,12	2,038.85			стамбени	200
18	Стамбено-пословна зграда Пети пук ламела „А „ и „Б,,	3,862.42		300.42	стамбено пословни	800
19	Стамбено-пословна зграда Карађорђева бр.2	618.64		179	стамбено пословни	250
20	Ватрогасни дом			1,000	пословни	100
<b>УКУПНО</b>		<b>27,884</b>	<b>13,089</b>	<b>7,539</b>		<b>6,300</b>

14.422,77 m<sup>2</sup> стамбеног простора ће бити прикључено на даљински система грејања са грејања преко индивидуалних котларница. Планирана нова прикључења у 2016. години износе 36.059,11 m<sup>2</sup> и чине повећање за 11% у односу на остварење из 2015. године. Највеће учешће у новој површини за испоруку топлотне енергије чине нови корисници који ће бити прикључени из KfW-4 програма.



### Месечна потрошња мазута у Топлани

Ред.бр.	Месец	Јед. мере	Остварено 2014	Процена /Остварено 2015	План 2016
1	Јануар	kg	659,820	726,040	800,000
2	Фебруар	kg	495,980	637,680	700,000
3	Март	kg	382,020	551,220	600,000
4	Април	kg	145,040	236,120	280,000
5	Октобар	kg	177,080	252,380	300,000
6	Новембар	kg	434,940	474,450	500,000
7	Децембар	kg	686,000	800,000 процена	900,000
<b>Укупно</b>			<b>2,980,880</b>	<b>3,677,890</b>	<b>4,080,000</b>

### Месечна испорука топлотне енергије у даљинском систему грејања

Ред.бр.	Месец	Јед. мере	Остварено 2014	Процена /Остварено 2015	План 2016
1	2	3	4	5	6
1	Јануар	MWh	6,355	7,160	7,800
2	Фебруар	MWh	4,720	6,143	6,700
3	Март	MWh	3,680	5,392	5,860
4	Април	MWh	1,420	2,230	2,600
5	Октобар	MWh	1,670	2,324	2,760
6	Новембар	MWh	4,330	4,610	4,840
7	Децембар	MWh	6,923	8,030 процена	9,030
<b>УКУПНО</b>			<b>29,098</b>	<b>35,889</b>	<b>39,590</b>

### Упоредни преглед даљинског система грејања

Ред.бр.	Назив	Јед. мере	Остварено 2014	Процена /Остварено 2015	План 2016
1	2	3	4	5	6
1	Просечна температура	°C	8.36	7.02	6.5
2	Потрошња мазута	kg	2,980,880	3,677,890	4,080,000
3	Испоручена топлотна енергија	MWh	29,098	35,889	39,590
4	Ефикасност	KWh/kg	9.76	9.76	9.70

Наведене табеле показују ефикасност система даљинског грејања у претходне три године као и план за 2016.годину. Може се уочити да је потрошња енергената у 2015. години већа него у 2014.год пошто је дошло до проширења капацитета.

План за 2016. годину приказује повећање потрошње мазута као и количину произведене топлотне енергије обзиром да се очекује повећање грејне површине кроз прикључење стамбених зграда колективног становања као и објеката на линији новоизграђене вреловодне мреже из програма KfW-4.

Висок степен аутоматизације управљања системом производње и испоруке топлотне енергије доприноси ефикасности система даљинског грејања и смањењу утицаја спољних фактора( температуре и квалитет енергената). Непрекидно праћење функционисања система даљинског грејања доприноси уштедама енергената као и смањењу трошкова електричне енергије, воде и хемикалија.

## 5.ПЛАНИРАНИ ФИНАНСИЈСКИ ПОКАЗАТЕЉИ ЗА 2016. ГОДИНУ

Табела 5 -УКУПНИ ПРИХОДИ

Ред. бр.	Врсте прихода	План 2015.	Процена 2015.	План 2016.	INDEX		
					6 (4/3)	7 (5/3)	8 (5/4)
1	2	3	4	5			
<b>1. Пословни приходи</b>							
1.1	Прих. од прод. усл. гр. - I	235.931.904	235.931.904	260.000.000	100	110	110
1.2	Прих. од прод. усл. гр. - II	44.845.558	44.845.558	50.000.000	100	111	111
1.3	Прих. од прод. усл. гр. - III	33.475.907	33.475.907	44.000.000	100	131	131
1.4	Прих. од прод. усл. гр. - IV	1.323.861	1.323.861	1.300.000	100	98	98
1.5	Прих. од прод. усл. гр. - V	9.000.000					
1.6	Прих. за рад за трећа лица	1.000.000	1.000.000	800.000	100	80	80
1.7	Прих. од нових прикључ.	7.600.000	7.600.000	4.000.000	100	53	53
1.8	Прих. од издав. Тех. усл.	100.000	100.000	100.000	100	100	100
1.9	Дотације оснивача за топлификацију	9.500.000		9.500.000		100	
1.10	Субвенције оснивача за енергент	30.000.000	30.000.000	28.500.000	100	95	95
1.11	Остали пословни приходи	50.000	50.000		100		
<b>Укупно 1.</b>		<b>372.827.230</b>	<b>354.327.230</b>	<b>398.200.000</b>	<b>95</b>	<b>107</b>	<b>112</b>
<b>2. Финансијски приходи</b>							
2.1	Финанс. разлика-Роб. рез.	150.000	1.200.000	1.000.000	800	667	83
2.2	Остали финанс. приходи	400.000	400.000	400.000	100	100	100

2.3	Приход од камате	10.000.000	10.000.000	10.000.000	100	100	100
2.4	Прих. по основу амортиз.	114.080.000	114.080.000	114.000.000	100	100	100
2.5	Прих. од напл. судс. такси	1.000.000	1.000.000	1.100.000	100	110	110
2.6	Остали приходи		50.000				
<b>Укупно 2.</b>		<b>125.630.000</b>	<b>126.730.000</b>	<b>126.500.000</b>	<b>101</b>	<b>101</b>	<b>100</b>
<b>3. Остали приходи</b>							
3.1	Вишкови настали приликом мерења енергената		400.000				
3.2	Наплаћена исправљена потраживања	5.000.000	5.000.000	100.000	100	2	2
3.3	Враћена утужења на приходе по склопљ. репрограму	6.000.000	1.000.000		17		
3.4	Рабат - Нафта АД		1.500.000				
3.5	Остали приходи	100.000	350.000		350		
3.6	Приход по основу отписа потраживања		547.511				
<b>Укупно 3.</b>		<b>11.100.000</b>	<b>8.797.511</b>	<b>100.000</b>	<b>79</b>	<b>1</b>	<b>1</b>
<b>УКУПНО 1+2+3:</b>		<b>509.557.230</b>	<b>489.854.741</b>	<b>524.800.000</b>	<b>96</b>	<b>103</b>	<b>107</b>

Увидом у приложеној табели прихода за 2016.год констатујемо да су планирани у износу од 524.800.000,00 дин и да их чине приходи из пословања, финансијски приходи и остали приходи.

Планиране дотације оснивача за 2016.годину у износу од 9.500.000,00 динара односе се на набавку и уградњу циркулационе пимпе и фреквентног регулатора за покретање новоинсталисаног котла.

У финансијским приходима доминирају планирани приходи од камата у износу од 10.000.000 динара. Сви приходи се остварују наплатом обрачунате камате од корисника грејања који не измирују редовно своје обавезе

**Табела 5 .УКУПНИ РАСХОДИ**

Р. б.	Врста трошкова (услуге)	План 2015.	Процена 2015.	План 2016.	I N D E X I			ИЗВОРИ ФИНАНСИРАЊА ЗА ПЛАН 2015
					6(4/3)	7(5/3)	8(5/4)	
1	2	3	4	5	6(4/3)	7(5/3)	8(5/4)	5
1.	<b>Пословни расходи</b>							
1.1.	Утрошени материјал	243.070.000	243.070.000	266.520.000	100	110	110	Сопствени изв.
	- Енергенти							
	Мазут	137.000.000	232.000.000	251.500.000	169	184	108	Сопствени изв./Буџет града
	Компрован природни гас	95.000.000						
	Угаљ	1.600.000	1.600.000	1.700.000	100	106	106	Сопствени изв.
	- Материјал	9.470.000	9.470.000	13.320.000	100	141	141	Сопствени изв.

1.2.	Трош. мерења енер.	200.000	200.000	200.000	100	100	100	Сопствени изв.
1.3.	Ел. енергија	15.000.000	15.000.000	15.000.000	100	100	100	Сопствени изв.
1.4.	Бруто зараде	50.071.548	47.255.875	49.839.508	94	100	105	Сопствени изв.
1.5.	Средст. за уплату у буџ.РС	3.272.760	3.684.058	3.260.330	113	100	88	
1.6.	Трош.накн.поУг. опривр.и повр. Пословима							Сопствени изв.
1.7.	Трошкови по Уг. о делу	225.000	225.000	225.000	100	100	100	Сопствени изв.
1.8.	НО Топлане	341.772	341.772	342.000	100	100	100	Сопствени изв.
1.9.	Јубиларне награде	300.000	300.000	400.000	100	133	133	Сопствени изв.
1.10.	Отпр.и социјална давања	1.400.000	1.400.000	1.000.000	100	71	71	Сопствени изв.
1.11.	Дневнице и пут. трошкови	2.300.000	2.300.000	2.300.000	100	100	100	Сопствени изв.
1.12.	Амортизација	3.500.000	3.500.000	3.500.000	100	100	100	Сопствени изв.
1.13.	Аморт. за стр. донац. и држ. дав.	114.000.000	114.000.000	114.000.000	100	100	100	Сопствени изв.
1.14.	Производне услуге	13.100.000	13.100.000	14.860.000	100	113	113	Сопствени изв.
1.15.	Трош. рад. за трећа лица	800.000		400.000		50		Сопствени изв.
1.16.	Трош. топлификације	9.500.000		9.500.000		100		Буџет Града
		600.000		600.000		100		Сопствени изв.
1.17.	Непроизводне услуге	7.320.000	7.320.000	8.150.000	100	111	111	Сопствени изв.
1.18.	Репрезентација	21.000	30.000	21.000	143	100	70	Сопствени изв.
1.19.	Премија осигурања	1.500.000	600.000	1.500.000	40	100	250	Сопствени изв.
1.20.	Платни промет	1.000.000	750.000	1.000.000	75	100	133	Сопствени изв.
1.21.	Трош. чланарина	100.000	100.000	100.000	100	100	100	Сопствени изв.
1.22.	Судске таксе	1.500.000	1.500.000	400.000	100	27	27	Сопствени изв.
1.23.	Остали немат. трошкови	350.000	350.000	2.550.000	100	729	729	Сопствени изв.
<b>Укупно 1</b>		<b>469.472.080</b>	<b>455.026.705</b>	<b>495.667.838</b>	<b>97</b>	<b>106</b>	<b>109</b>	
<b>Финансијски расходи</b>								
2.1.	Камате	12.000.000	12.000.000	8.000.000	100	67	67	Сопствени изв.
2.2.	Трошк.обраде кредита	1.000.000	1.000.000		100			Сопствени изв.
2.3.	Нег.курсна разлика	1.000.000	1.000.000	200.000	100	20	20	Сопствени изв.
2.3.	Фин. разлике Робн. резерве	100.000	100.000		100			Сопствени изв.
2.4.	Попуст 5%за редовно плаћање	6.000.000	6.000.000	6.000.000	100	100	100	Сопствени изв.
2.5.	Енергетски заштићен купац							Сопствени изв.
2.6.	Остали финанс. расходи	100.000	250.000	300.000	250	300	120	Сопствени изв.
<b>Укупно 2</b>		<b>20.200.000</b>	<b>20.350.000</b>	<b>14.500.000</b>	<b>101</b>	<b>72</b>	<b>71</b>	
<b>Остали расходи</b>								
3.1.	Мањак материјала		16.255					Сопствени изв.
3.2.	Отпис потраживања	500.000	500.000	100.000	100	20	20	Сопствени изв.
3.3.	Отпис потраж. по пресуди	1.500.000	1.500.000	1.500.000	100	100	100	Сопствени изв.
3.4.	Отпис по одлуци бр.36							Сопствени изв.
3.5.	Отпис камате							Сопствени изв.
3.6.	Трош. спорова	500.000	500.000	300.000	100	60	60	Сопствени изв.
3.7.	Исправка потраживања	14.000.000	14.000.000	10.000.000	100	71	71	Сопствени изв.
3.8.	Остали расходи	100.000	102.000	102.000	102	102	100	Сопствени изв.
<b>Укупно 3</b>		<b>16.600.000</b>	<b>16.618.255</b>	<b>12.002.000</b>	<b>100</b>	<b>72</b>	<b>72</b>	
<b>УКУПНО (1+2+3)</b>		<b>506.272.080</b>	<b>491.994.960</b>	<b>522.169.838</b>	<b>97</b>	<b>103</b>	<b>106</b>	

За 2016.годину планирани пословни расходи износе 495.667.838,00 динара. У овој групи расхода 51%. чине трошкови материјала (266.520.000) , трошкови зарада 10,17% а сви остали пословни расходи чине 38,83%.

У Планираним расходима за 2016.годину највећу ставку чине средства за набавку мазута у износу од 251.500.000,00 динара .План је да се у 2016.години набави 4.300.000 кг мазута.

Планирана количина енергента у 2016. години је већа у односу на 2015.годину због планираног прикључења пословно стамбених објеката у оквиру програма KfW-4 и враћања дуга Републичкој дирекцији .

Планирана средства за набавку угља су 1.300.000,00 динара а трошкови превоза 400.000 динара. За набавку материјала неопходног у грејној сезони за функционисање система грејања предвиђена су средства у износу од 13.320.000,00 динара и то за набавку делова и опреме за покретање новог котла, електро инсталационог материјала, сигурносних уређаја , машинских делова и потрошног материјала.Трошкови електричне енергије планирани су у износу од 15.000.000,00 динара.

У овом износу садржан је и трошак који настаје у пословној згради у улици Мајора Илића која је дата на коришћење без накнаде другом јавном предузећу.

За бруто зараде планиран износ је 53.099.838,00 динара. Трошкови по уговориу о делу су планирани у износу од 225.000,00 динара и користиће се уколико буде потребе за ангажовањем лица за обављање одређених послова.

За рад Надзорног одбора предвиђено је 342.000,00 динара и то за накнаду председнику у нето износу од 8.000,00 а члановима 5.000,00.

За исплату за јубиларних награда предвиђено је 400.000,00 динара. За помоћ запосленима и отпемнина је предвиђена за раднике који испуњавају законски основ.за одлазак у пензију.Путни трошкови за све запослене за долазак и одлазак са посла као и трошкови за службена путовања предвиђени су у износу од 2.300.000,00 динара.

У 2016.години би било неопходно извршити класификацију опреме под притиском, урадити неопходно баждарење сигурносне арматуре и манометара, редовно сервисирање горионика, замену предњег панела котла са радиографским снимањем, редовно чишћење котлова. За ове намене је предвиђено 14.860.000,00 динара.

Износ од 10.100.000,00 предвиђен је за набавку циркулационе пумпе са фреквентним регулатором за стављање новог котла у функцију.

.У 2016.години предвиђено је за непроизводне услуге 8.150.000,00 динара и то за одржавање информационих програма, одржавање и регистрацију возила , услуге ревизије, услуге мобилне и фиксне телефоније, трошкове доставе поште, ангажовање стручног надзора за грађевинске радове , агенције за обезбеђење Топлане и остале стручне услуге.

За трошкове репрезентације предвиђен је износ од 21.000,00 динара, за премију осигурања 1.500.000,00 динара .Платни промет је предвиђен у износу од 1.000.000,00 динара.Трошкови чланарине износе 100.000,00 динара, судске таксе 400.000,00, а остали нематеријални трошкови предвиђени су у износу од 2.550.000,00 динара.

Ово је био највећи део пословних расхода за 2016.годину.

У финансијским расходима камате износе 8.000.000,00 динара и односе се на камате за мазут од Републичке дирекције за робне резерве и камате за кашњење у измирењу обавеза за мазут, електричну енергију.

Остали расходи обухватају отпис и исправку потраживања , трошкове судских спорова.

### 5.1. Биланс стања на дан 31.12.2016.год- кварталне пројекције

Табела 5.1.

#### БИЛАНС СТАЊА на дан 31.12.2016

у хиљадама

Група рачуна- рачун	ПОЗИЦИЈА	АОП	Износ				
			План 01.01.2016 31.12.2016.	План 31.03.2016	План 30.06.2016	План 30.09.2016	План 31.12.2016
1	2	3	4	5	6	7	8
	<b>АКТИВА</b>						
0	<b>А. УПИСАНИ А НЕУПЛАЋЕНИ КАПИТАЛ</b>	001					
	<b>Б.СТАЛНА ИМОВИНА (0003+0010+0019+0024+0034)</b>	002	<b>1,012,700</b>	<b>1,141,010</b>	<b>1,095,228</b>	<b>1,051,446</b>	<b>1,012,700</b>
1	<b>I. НЕМАТЕРИЈАЛНА ИМОВИНА (0004+0005+0006+0007+0008+0009)</b>	003	<b>13,744</b>	<b>16,334</b>	<b>15,471</b>	<b>14,608</b>	<b>13,744</b>
010 и део 019	1. Улагања у развој	004					
011, 012 и део 019	2. Концесије, патенти, лиценце, робне и услужне марке, софтвер и остала права	005					
013 и део 019	3. Гудвил	006					
014 и део 019	4. Остала нематеријална имовина	007	12,055	14,645	13,782	12,919	12,055
015 и део 019	5. Нематеријална имовина у припреми	008	1,689	1,689	1,689	1,689	1,689
016 и део 019	6. Аванси за нематеријалну имовину	010					
2	<b>II. НЕКРЕТНИНЕ, ПОСТРОЈЕЊА И ОПРЕМА (0011 + 0012 + 0013 + 0014 + 0015 + 0016 + 0017 + 0018)</b>		<b>995,917</b>	<b>1,124,676</b>	<b>1,079,757</b>	<b>1,036,838</b>	<b>995,917</b>
020, 021 и део 029	1. Земљиште	011	14,814	14,814	14,814	14,814	14,814
022 и део 029	2. Грађевински објекти	012	201,561	207,385	205,444	203,503	201,561
023 и део 029	3. Постројења и опрема	013	554,398	677,333	636,355	595,377	554,398

024 и део 029	4. Инвестиционе некретнине	014					
025 и део 029	5. Остале некретнине, постројења и опрема	015					
026 и део 029	6. Некретнине, постројења и опрема у припреми	016	182,411	182,411	182,411	182,411	182,411
027 и део 029	7. Улагања на туђим некретнинама, постројењима и опреми	017					
028 и део 029	8. Аванси за некретнине, постројења и опрему	018	42,733	42,733	40,733	40,733	42,733
3	<b>III. БИОЛОШКА СРЕДСТВА (0020 + 0021 + 0022 + 0023)</b>	019					
030, 031 и део 039	1. Шуме и вишегодишњи засади	020					
032 и део 039	2. Основно стадо	021					
037 и део 039	3. Биолошка средства у припреми	022					
038 и део 039	4. Аванси за биолошка средства	023					
04. осим 047	<b>IV. ДУГОРОЧНИ ФИНАНСИЈСКИ ПЛАСМАНИ 0025 + 0026 + 0027 + 0028 + 0029 + 0030 + 0031 + 0032 + 0033)</b>	024					
040 и део 049	1. Учешћа у капиталу зависних правних лица	025					
041 и део 049	2. Учешћа у капиталу придружених правних лица и заједничким подухватима	026					
042 и део 049	3. Учешћа у капиталу осталих правних лица и друге хартије од вредности расположиве за продају	027					
део 043, део 044 и део 049	4. Дугорочни пласмани матичним и зависним правним лицима	028					
део 043, део 044 и део 049	5. Дугорочни пласмани осталим повезаним правним лицима	029					
део 045 и део 049	6. Дугорочни пласмани у земљи	030					
део 045 и део 049	7. Дугорочни пласмани у иностранству	031					
046 и део 049	8. Хартије од вредности које се држе до доспећа	032					
048 и део 049	9. Остали дугорочни финансијски пласмани	033					
5	<b>V. ДУГОРОЧНА ПОТРАЖИВАЊА (0035 + 0036 + 0037 + 0038 + 0039 + 0040 + 0041)</b>	034					

050 и део 059	1. Потраживања од матичног и зависних правних лица	035					
051 и део 059	2. Потраживања од осталих повезаних лица	036					
052 и део 059	3. Потраживања по основу продаје на робни кредит	037					
053 и део 059	4. Потраживања за продају по уговорима о финансијском лизингу	038					
054 и део 059	5. Потраживања по основу јемства	039					
055 и део 059	6. Спорна и сумњива потраживања	040					
056 и део 059	7. Остала дугорочна потраживања	041					
<b>288</b>	<b>В. ОДЛОЖЕНА ПОРЕСКА СРЕДСТВА</b>	042					
	<b>Г. ОБРТНА ИМОВИНА (0044 + 0051 + 0059 + 0060 + 0061 + 0062 + 0068 + 0069 + 0070)</b>	043	<b>177,900</b>	<b>172,400</b>	<b>139,400</b>	<b>121,900</b>	<b>177,900</b>
<b>Класа 1</b>	<b>I. ЗАЛИХЕ (0045 + 0046 + 0047 + 0048 + 0049 + 0050)</b>	044	<b>40,000</b>	<b>30,000</b>	<b>25,000</b>	<b>20,000</b>	<b>40,000</b>
10	1. Материјал, резервни делови, алат и ситан инвентар	045	40,000	30,000	25,000	20,000	40,000
11	2. Недовршена производња и недовршене услуге	046					
12	3. Готови производи	047					
13	4. Роба	048					
14	5. Стална средства намењена продаји	049					
15	6. Плаћени аванси за залихе и услуге	050					
	<b>II. ПОТРАЖИВАЊА ПО ОСНОВУ ПРОДАЈЕ (0052 + 0053 + 0054 + 0055 + 0056 + 0057 + 0058)</b>	051					
200 и део 209	1. Купци у земљи – матична и зависна правна лица	052					
201 и део 209	2. Купци у Иностранству – матична и зависна правна лица	053					
202 и део 209	3. Купци у земљи – остала повезана правна лица	054					
203 и део 209	4. Купци у иностранству – остала повезана правна лица	055					
204 и део 209	5. Купци у земљи	056	128,000	132,000	104,000	92,000	128,000
205 и део 209	6. Купци у иностранству	057					
206 и део 209	7. Остала потраживања по основу продаје	058					
<b>21</b>	<b>III. ПОТРАЖИВАЊА ИЗ СПЕЦИФИЧНИХ ПОСЛОВА</b>	059	<b>6,000</b>	<b>6,000</b>	<b>6,000</b>	<b>6,000</b>	<b>6,000</b>
<b>22</b>	<b>IV. ДРУГА ПОТРАЖИВАЊА</b>	060	<b>2,400</b>	<b>2,400</b>	<b>2,400</b>	<b>2,400</b>	<b>2,400</b>
<b>236</b>	<b>V. ФИНАНСИЈСКА СРЕДСТВА КОЈА СЕ ВРЕДНУЈУ ПО ФЕР ВРЕДНОСТИ КРОЗ БИЛАНС УСПЕХА</b>	061					



23 осим 236 и 237	<b>VI. КРАТКОРОЧНИ ФИНАНСИЈСКИ ПЛАСМАНИ (0063 + 0064 + 0065 + 0066 + 0067)</b>	062					
230 и део 239	1. Краткорочни кредити и пласмани – матична и зависна правна лица	063					
231 и део 239	2. Краткорочни кредити и пласмани – остала повезана правна лица	064					
232 и део 239	3. Краткорочни кредити и зајмови у земљи	065					
233 и део 239	4. Краткорочни кредити и зајмови у иностранству	066					
234, 235, 238 и део 239	5. Остали краткорочни финансијски пласмани	067					
24	<b>VII. ГОТОВИНСКИ ЕКВИВАЛЕНТИ И ГОТОВИНА</b>	068	<b>1,500</b>	<b>2,000</b>	<b>2,000</b>	<b>1,500</b>	<b>1,500</b>
27	<b>VIII. ПОРЕЗ НА ДОДАТУ ВРЕДНОСТ</b>	069					
28 осим 288	<b>IX. АКТИВНА ВРЕМЕНСКА РАЗГРАНИЧЕЊА</b>	070					
	<b>Д. УКУПНА АКТИВА = ПОСЛОВНА ИМОВИНА (0001 + 0002 + 0042 + 0043)</b>	071	1,190,600	1,313,410	1,234,628	1,173,346	1,190,600
88	<b>Ђ. ВАНБИЛАНСНА АКТИВА</b>	072	25,912	25,912	25,912	25,912	25,912
	<b>ПАСИВА</b>						
	<b>А. КАПИТАЛ (0402 + 0411 – 0412 + 0413 + 0414 + 0415 – 0416 + 0417 + 0420 – 0421) ≥ 0 = (0071 – 0424 – 0441 – 0442)</b>	0401					
30	<b>I. ОСНОВНИ КАПИТАЛ (0403 + 0404 + 0405 + 0406 + 0407 + 0408 + 0409 + 0410)</b>	0402	<b>7,149</b>	<b>7,149</b>	<b>7,149</b>	<b>7,149</b>	<b>7,149</b>
300	1. Акцијски капитал	0403					
301	2. Удели друштва с ограниченом одговорношћу	0404					
302	3. Улози	0405					
303	4. Државни капитал	0406					
304	5. Друштвени капитал	0407					
305	6. Задружни удели	0408					
306	7. Емисиона премија	0409					
309	8. Остали основни капитал	0410	7,149	7,149	7,149	7,149	7,149
31	<b>II. УПИСАНИ А НЕУПЛАЋЕНИ КАПИТАЛ</b>	0411					
047 и 237	<b>III. ОТКУПЉЕНЕ СОПСТВЕНЕ АКЦИЈЕ</b>	0412					
32	<b>IV. РЕЗЕРВЕ</b>	0413					
330	<b>V. РЕВАЛОРИЗАЦИОНЕ РЕЗЕРВЕ ПО ОСНОВУ РЕВАЛОРИЗАЦИЈЕ НЕМАТЕРИЈАЛНЕ ИМОВИНЕ, НЕКРЕТНИНА, ПОСТРОЈЕЊА И ОПРЕМЕ</b>	0414					

33 осим 330	<b>VI. НЕРЕАЛИЗОВАНИ ДОБИЦИ ПО ОСНОВУ ХАРТИЈА ОД ВРЕДНОСТИ И ДРУГИХ КОМПОНЕНТИ ОСТАЛОГ СВЕОБУХВАТНОГ РЕЗУЛТАТА (потражна салда рачуна групе 33 осим 330)</b>	0415					
33 осим 330	<b>VII. НЕРЕАЛИЗОВАНИ ГУБИЦИ ПО ОСНОВУ ХАРТИЈА ОД ВРЕДНОСТИ И ДРУГИХ КОМПОНЕНТИ ОСТАЛОГ СВЕОБУХВАТНОГ РЕЗУЛТАТА (дуговна салда рачуна групе 33 осим 330)</b>	0416					
34	<b>VIII. НЕРАСПОРЕЂЕНИ ДОБИТАК (0418 + 0419)</b>	0417					
340	1. Нераспоређени добитак ранијих година	0418					
341	2. Нераспоређени добитак текуће године	0419	2,630				2,630
	<b>IX. УЧЕШЋЕ БЕЗ ПРАВА КОНТРОЛЕ</b>	0420					
35	<b>X. ГУБИТАК (0422 + 0423)</b>	0421					
350	1. Губитак ранијих година	0422	7,530	7,530	7,530	7,530	7,530
351	2. Губитак текуће године	0423		19,461	4,326	7,108	
	<b>Б. ДУГОРОЧНА РЕЗЕРВИСАЊА И ОБАВЕЗЕ (0425 + 0432)</b>	0424	<b>303,373</b>	<b>303,373</b>	<b>303,373</b>	<b>303,373</b>	<b>303,373</b>
40	<b>X. ДУГОРОЧНА РЕЗЕРВИСАЊА (0426 + 0427 + 0428 + 0429 + 0430 + 0431)</b>	0425					
400	1. Резервисања за трошкове у гарантном року	0426					
401	2. Резервисања за трошкове обнављања природних богатстава	0427					
403	3. Резервисања за трошкове реструктурирања	0428					
404	4. Резервисања за накнаде и друге бенефиције запослених	0429					
405	5. Резервисања за трошкове судских спорова	0430					
402 и 409	6. Остала дугорочна резервисања	0431					
41	<b>II. ДУГОРОЧНЕ ОБАВЕЗЕ (0433 + 0434 + 0435 + 0436 + 0437 + 0438 + 0439 + 0440)</b>	0432	<b>309,592</b>	<b>303,373</b>	<b>303,373</b>	<b>288,373</b>	<b>309,592</b>
410	1. Обавезе које се могу конвертовати у капитал	0433	8,079	8,079	8,079	8,079	8,079
411	2. Обавезе према матичним и зависним правним лицима	0434					
412	3. Обавезе према осталим повезаним правним лицима	0435					
413	4. Обавезе по емитованим хартијама од вредности у периоду дужем од годину дана	0436					
414	5. Дугорочни кредити и зајмови у земљи	0437	185,000	185,000	185,000	170,000	185,000
415	6. Дугорочни кредити и зајмови у иностранству	0438	106,219	100,000	100,000	100,000	106,219
416	7. Обавезе по основу финансијског лизинга	0439					

419	8. Остале дугорочне обавезе	0440	10,294	10,294	10,294	10,294	10,294
498	<b>В. ОДЛОЖЕНЕ ПОРЕСКЕ ОБАВЕЗЕ</b>	0441					
42 до 49 (осим 498)	<b>Г. КРАТКОРОЧНЕ ОБАВЕЗЕ (0443 + 0450 + 0451 + 0459 + 0460 + 0461 + 0462)</b>	0442	<b>1,075,650</b>	<b>1,204,499</b>	<b>1,125,717</b>	<b>1,082,815</b>	<b>1,075,650</b>
42	<b>И. КРАТКОРОЧНЕ ФИНАНСИЈСКЕ ОБАВЕЗЕ (0444 + 0445 + 0446 + 0447 + 0448 + 0449)</b>	0443					
420	1. Краткорочни кредити од матичних и зависних правних лица	0444					
421	2. Краткорочни кредити од осталих повезаних правних лица	0445					
422	3. Краткорочни кредити и зајмови у земљи	0446					
423	4. Краткорочни кредити и зајмови у иностранству	0447					
427	5. Обавезе по основу сталних средстава и средстава обустављеног пословања намењених продаји	0448					
424, 425, 426 и 429	6. Остале краткорочне финансијске обавезе	0449					
430	<b>II. ПРИМЉЕНИ АВАНСИ, ДЕПОЗИТИ И КАУЦИЈЕ</b>	0450	<b>3,200</b>	<b>3,200</b>	<b>3,200</b>	<b>3,200</b>	<b>3,200</b>
43 осим 430	<b>III. ОБАВЕЗЕ ИЗ ПОСЛОВАЊА (0452 + 0453 + 0454 + 0455 + 0456 + 0457 + 0458)</b>	0451	<b>65,535</b>	<b>80,384</b>	<b>39,782</b>	<b>34,700</b>	<b>65,535</b>
431	1. Добављачи – матична и зависна правна лица у земљи	0452					
432	2. Добављачи – матична и зависна правна лица у иностранству	0453					
433	3. Добављачи – остала повезана правна лица у земљи	0454					
434	4. Добављачи – остала повезана правна лица у иностранству	0455					
435	5. Добављачи у земљи	0456	65,535	80,384	39,782	34,700	65,535
436	6. Добављачи у иностранству	0457					
439	7. Остале обавезе из пословања	0458					
44, 45 и 46	<b>IV. ОСТАЛЕ КРАТКОРОЧНЕ ОБАВЕЗЕ</b>	0459	<b>37,597</b>	<b>37,597</b>	<b>37,597</b>	<b>37,597</b>	<b>37,597</b>
47	<b>V. ОБАВЕЗЕ ПО ОСНОВУ ПОРЕЗА НА ДОДАТУ ВРЕДНОСТ</b>	0460	47,961	47,961	47,961	47,961	47,961
48	<b>VI. ОБАВЕЗЕ ЗА ОСТАЛЕ ПОРЕЗЕ, ДОПРИНОСЕ И ДРУГЕ ДАЖБИНЕ</b>	0461					
49 осим 498	<b>VII. ПАСИВНА ВРЕМЕНСКА РАЗГРАНИЧЕЊА</b>	0462	<b>921,357</b>	<b>1,035,357</b>	<b>997,357</b>	<b>959,357</b>	<b>921,357</b>

	Д. ГУБИТАК ИЗНАД ВИСИНЕ КАПИТАЛА (0412 + 0416 + 0421 – 0420 – 0417 – 0415 – 0414 – 0413 – 0411 – 0402) ≥ 0 = (0441 + 0424 + 0442 – 0071) ≥ 0	0463	194,642	194,642	194,642	194,642	194,642
	Ђ. УКУПНА ПАСИВА (0424 + 0442 + 0441 + 0401 – 0463) ≥ 0	0464	1,190,600	1,313,410	1,234,628	1,173,346	1,190,600
89	Е. ВАНБИЛАНСНА ПАСИВА	0465	25,912	25,912	25,912	25,912	25,912

## 5.2. Биланс успеха на дан 31.12.2016.год -кварталне пројекције

Табела 5.2

### БИЛАНС УСПЕХА у периоду од 1.01. до 31.12. 2016. године

у хиљадама

Група рачуна- рачун	ПОЗИЦИЈА	АОП	ИЗНОС				
			План 01.01- 31.12.2016.	План 01.01- 31.03.2016.	План 01.04- 30.06.2016.	План 01.07- 30.09.2016.	План 01.10- 31.12.2016.
1	2	3	5	6	7	8	9
	<b>ПРИХОДИ ИЗ РЕДОВНОГ ПОСЛОВАЊА</b>						
60 до 65, осим 62 и 63	<b>А. ПОСЛОВНИ ПРИХОДИ (1002 + 1009 + 1016 + 1017)</b>	1001	398.200	163.825	75.275	60.275	98.825
60	<b>I. ПРИХОДИ ОД ПРОДАЈЕ РОБЕ (1003 + 1004 + 1005 + 1006 + 1007+ 1008)</b>	1002		0	0	0	0
600	1. Приходи од продаје робе матичним и зависним правним лицима на домаћем тржишту	1003					
601	2. Приходи од продаје робе матичним и зависним правним лицима на иностраном тржишту	1004					
602	3. Приходи од продаје робе осталим повезаним правним лицима на домаћем тржишту	1005					
603	4. Приходи од продаје робе осталим повезаним правним лицима на иностраном тржишту	1006					
604	5. Приходи од продаје робе на домаћем тржишту	1007					
605	6. Приходи од продаје робе на иностраном тржишту	1008					
61	<b>II. ПРИХОДИ ОД ПРОДАЈЕ ПРОИЗВОДА И УСЛУГА (1010 + 1011 + 1012 + 1013 + 1014 + 1015)</b>	1009	356.200	124.825	74.275	59.275	97.825
610	1. Приходи од продаје производа и услуга матичним и зависним правним лицима на домаћем тржишту	1010					

611	2. Приходи од продаје производа и услуга матичним и зависним правним лицима на иностраном тржишту	1011						
612	3. Приходи од продаје производа и услуга осталим повезаним правним лицима на домаћем тржишту	1012						
613	4. Приходи од продаје производа и услуга осталим повезаним правним лицима на иностраном тржишту	1013						
614	5. Приходи од продаје производа и услуга на домаћем тржишту	1014	356.200	124.825	74.275	59.275	97.825	
615	6. Приходи од продаје готових производа и услуга на иностраном тржишту	1015						
64	III. ПРИХОДИ ОД ПРЕМИЈА, СУБВЕНЦИЈА, ДОТАЦИЈА, ДОНАЦИЈА И СЛ.	1016	38.000	38.000				
65	IV. ДРУГИ ПОСЛОВНИ ПРИХОДИ	1017	4.000	1.000	1.000	1.000	1.000	1.000
	<b>РАСХОДИ ИЗ РЕДОВНОГ ПОСЛОВАЊА</b>							
<b>50 до 55, 62 и 63</b>	<b>Б. ПОСЛОВНИ РАСХОДИ (1019 – 1020 – 1021 + 1022 + 1023 + 1024 + 1025 + 1026 + 1027 + 1028+ 1029) ≥ 0</b>	<b>1018</b>	<b>495.668</b>	<b>208.610</b>	<b>84.965</b>	<b>87.882</b>	<b>114.211</b>	
50	I. НАБАВНА ВРЕДНОСТ ПРОДАТЕ РОБЕ	1019						
62	II. ПРИХОДИ ОД АКТИВИРАЊА УЧИНАКА И РОБЕ	1020						
630	III. ПОВЕЋАЊЕ ВРЕДНОСТИ ЗАЛИХА НЕДОВРШЕНИХ И ГОТОВИХ ПРОИЗВОДА И НЕДОВРШЕНИХ УСЛУГА	1021						
631	IV. СМАЊЕЊЕ ВРЕДНОСТИ ЗАЛИХА НЕДОВРШЕНИХ И ГОТОВИХ ПРОИЗВОДА И НЕДОВРШЕНИХ УСЛУГА	1022						
51 осим 513	V. ТРОШКОВИ МАТЕРИЈАЛА	1023	266.090	137.025	33.570	35.363	60.132	
513	VI. ТРОШКОВИ ГОРИВА И ЕНЕРГИЈЕ	1024	15.430	6.608	2.607	1.107	5.108	
52	VII. ТРОШКОВИ ЗАРАДА, НАКНАДА ЗАРАДА И ОСТАЛИ ЛИЧНИ РАСХОДИ	1025	57.367	14.326	14.183	14.307	14.551	
53	VIII. ТРОШКОВИ ПРОИЗВОДНИХ УСЛУГА	1026	25.560	17.155	2.415	3.660	2.330	
540	IX. ТРОШКОВИ АМОРТИЗАЦИЈЕ	1027	117.500	29.375	29.375	29.375	29.375	
541 до 549	X. ТРОШКОВИ ДУГОРОЧНИХ РЕЗЕРВИСАЊА	1028						
55	XI. НЕМАТЕРИЈАЛНИ ТРОШКОВИ	1029	13.721	4.121	2.815	4.070	2.715	
	<b>В. ПОСЛОВНИ ДОБИТАК (1001 – 1018) ≥ 0</b>	<b>1030</b>						
	<b>Г. ПОСЛОВНИ ГУБИТАК (1018 – 1001) ≥ 0</b>	<b>1031</b>	<b>97.468</b>	<b>44.785</b>	<b>9.690</b>	<b>27.607</b>	<b>15.386</b>	
<b>66</b>	<b>Д. ФИНАНСИЈСКИ ПРИХОДИ (1033 + 1038 + 1039)</b>	<b>1032</b>	<b>126.500</b>	<b>31.875</b>	<b>31.375</b>	<b>31.375</b>	<b>31.875</b>	

66, осим 662, 663 и 664	<b>I. ФИНАНСИЈСКИ ПРИХОДИ ОД ПОВЕЗАНИХ ЛИЦА И ОСТАЛИ ФИНАНСИЈСКИ ПРИХОДИ (1034 + 1035 + 1036 + 1037)</b>	<b>1033</b>	<b>116.500</b>	<b>29.375</b>	<b>28.875</b>	<b>28.875</b>	<b>29.375</b>
660	1. Финансијски приходи од матичних и зависних правних лица	1034					
661	2. Финансијски приходи од осталих повезаних правних лица	1035					
665	3. Приходи од учешћа у добитку придружених правних лица и заједничких подухвата	1036					
669	4. Остали финансијски приходи	1037	116.500	29.375	28.875	28.875	29.375
662	<b>II. ПРИХОДИ ОД КАМАТА (ОД ТРЕЋИХ ЛИЦА)</b>	<b>1038</b>	<b>10.000</b>	<b>2.500</b>	<b>2.500</b>	<b>2.500</b>	<b>2.500</b>
663 и 664	<b>III. ПОЗИТИВНЕ КУРСНЕ РАЗЛИКЕ И ПОЗИТИВНИ ЕФЕКТИ ВАЛУТНЕ КЛАУЗУЛЕ (ПРЕМА ТРЕЋИМ ЛИЦИМА)</b>	<b>1039</b>					
56	<b>Ђ. ФИНАНСИЈСКИ РАСХОДИ (1041 + 1046 + 1047)</b>	<b>1040</b>	<b>14.500</b>	<b>3.575</b>	<b>3.575</b>	<b>3.575</b>	<b>3.775</b>
56, осим 562, 563 и 564	<b>И. ФИНАНСИЈСКИ РАСХОДИ ИЗ ОДНОСА СА ПОВЕЗАНИМ ПРАВНИМ ЛИЦИМА И ОСТАЛИ ФИНАНСИЈСКИ РАСХОДИ (1042 + 1043 + 1044 + 1045)</b>	<b>1041</b>	<b>6.300</b>	<b>1.575</b>	<b>1.575</b>	<b>1.575</b>	<b>1.575</b>
560	1. Финансијски расходи из односа са матичним и зависним правним лицима	1042					
561	2. Финансијски расходи из односа са осталим повезаним правним лицима	1043					
565	3. Расходи од учешћа у губитку придружених правних лица и заједничких подухвата	1044					
566 и 569	4. Остали финансијски расходи	1045	6.300	1.575	1.575	1.575	1.575
562	<b>II. РАСХОДИ КАМАТА (ПРЕМА ТРЕЋИМ ЛИЦИМА)</b>	<b>1046</b>	<b>8.000</b>	<b>2.000</b>	<b>2.000</b>	<b>2.000</b>	<b>2.000</b>
563 и 564	<b>III. НЕГАТИВНЕ КУРСНЕ РАЗЛИКЕ И НЕГАТИВНИ ЕФЕКТИ ВАЛУТНЕ КЛАУЗУЛЕ (ПРЕМА ТРЕЋИМ ЛИЦИМА)</b>	<b>1047</b>	<b>200</b>				<b>200</b>
	<b>Е. ДОБИТАК ИЗ ФИНАНСИРАЊА (1032 – 1040)</b>	<b>1048</b>	<b>112.000</b>	<b>28.300</b>	<b>27.800</b>	<b>27.800</b>	<b>28.100</b>
	<b>Ж. ГУБИТАК ИЗ ФИНАНСИРАЊА (1040 – 1032)</b>	<b>1049</b>					
683 и 685	3. ПРИХОДИ ОД УСКЛАЂИВАЊА ВРЕДНОСТИ ОСТАЛЕ ИМОВИНЕ КОЈА СЕ ИСКАЗУЈЕ ПО ФЕР ВРЕДНОСТИ КРОЗ БИЛАНС УСПЕХА	1050	100	25	25	25	25
583 и 585	И. РАСХОДИ ОД УСКЛАЂИВАЊА ВРЕДНОСТИ ОСТАЛЕ ИМОВИНЕ КОЈА СЕ ИСКАЗУЈЕ ПО ФЕР ВРЕДНОСТИ КРОЗ БИЛАНС УСПЕХА	1051	10.000	2.500	2.500	2.500	2.500
67 и 68, осим 683 и 685	<b>Ј. ОСТАЛИ ПРИХОДИ</b>	<b>1052</b>					

57 и 58, ОСИМ 583 и 585	К. ОСТАЛИ РАСХОДИ	1053	2.002	501	500	500	501
	<b>Л. ДОБИТАК ИЗ РЕДОВНОГ ПОСЛОВАЊА ПРЕ ОПОРЕЗИВАЊА (1030 – 1031 + 1048 – 1049 + 1050 – 1051 + 1052 – 1053)</b>	<b>1054</b>	<b>2.630</b>		<b>15.135</b>		<b>9.738</b>
	<b>Љ. ГУБИТАК ИЗ РЕДОВНОГ ПОСЛОВАЊА ПРЕ ОПОРЕЗИВАЊА (1031 – 1030 + 1049 – 1048 + 1051 – 1050 + 1053 – 1052)</b>	<b>1055</b>		<b>19.461</b>		<b>2.782</b>	
69-59	<b>М. НЕТО ДОБИТАК ПОСЛОВАЊА КОЈЕ СЕ ОБУСТАВЉА, ЕФЕКТИ ПРОМЕНЕ РАЧУНОВОДСТВЕНЕ ПОЛИТИКЕ И ИСПРАВКА ГРЕШАКА ИЗ РАНИЈИХ ПЕРИОДА</b>	<b>1056</b>					
59-69	<b>Н. НЕТО ГУБИТАК ПОСЛОВАЊА КОЈЕ СЕ ОБУСТАВЉА, РАСХОДИ ПРОМЕНЕ РАЧУНОВОДСТВЕНЕ ПОЛИТИКЕ И ИСПРАВКА ГРЕШАКА ИЗ РАНИЈИХ ПЕРИОДА</b>	<b>1057</b>					
	<b>Њ. ДОБИТАК ПРЕ ОПОРЕЗИВАЊА (1054 – 1055 + 1056 – 1057)</b>	<b>1058</b>	<b>2.630</b>		<b>15.135</b>		<b>9.738</b>
	<b>О. ГУБИТАК ПРЕ ОПОРЕЗИВАЊА (1055 – 1054 + 1057 – 1056)</b>	<b>1059</b>		<b>19.461</b>		<b>2.782</b>	
	<b>П. ПОРЕЗ НА ДОБИТАК</b>						
<b>721</b>	<b>И. ПОРЕСКИ РАСХОД ПЕРИОДА</b>	<b>1060</b>					
део 722	<b>II. ОДЛОЖЕНИ ПОРЕСКИ РАСХОДИ ПЕРИОДА</b>	<b>1061</b>					
део 722	<b>III. ОДЛОЖЕНИ ПОРЕСКИ ПРИХОДИ ПЕРИОДА</b>	<b>1062</b>					
723	<b>Р. ИСПЛАЋЕНА ЛИЧНА ПРИМАЊА ПОСЛОДАВЦА</b>	<b>1063</b>					
	<b>С. НЕТО ДОБИТАК (1058 – 1059 – 1060 – 1061 + 1062)</b>	<b>1064</b>	<b>2.630</b>		<b>15.135</b>		<b>9.738</b>
	<b>Т. НЕТО ГУБИТАК (1059 – 1058 + 1060 + 1061 – 1062)</b>	<b>1065</b>		<b>19.461</b>		<b>2.782</b>	
	<b>I. НЕТО ДОБИТАК КОЈИ ПРИПАДА МАЊИНСКИМ УЛАГАЧИМА</b>	<b>1066</b>					
	<b>II. НЕТО ДОБИТАК КОЈИ ПРИПАДА ВЕЋИНСКОМ ВЛАСНИКУ</b>	<b>1067</b>					
	<b>III. ЗАРАДА ПО АКЦИЈИ</b>						
	<b>1. Основна зарада по акцији</b>	<b>1068</b>					
	<b>2. Умањена (разводњена) зарада по акцији</b>	<b>1069</b>					

### 5.3. План добити /губитака за 2015.годину предложени начин расподеле добити губитака

Планирана добит у Програма пословања за 2016.годину износи 2.630.162,00динара и користиће се за покриће губитака из ранијих година.

#### 5.4. Извештај о токовима готовине 01.01.-31.12.2016

Табела 5.4

#### ИЗВЕШТАЈ О ТОКОВИМА ГОТОВИНЕ у периоду од 1.01. до 31.012. 2016. године

у хиљадама

ПОЗИЦИЈА	АОП	ИЗНОС				
		План 01.01- 31.12.2016	План 01.01- 31.03.2016	План 01.04- 30.06.2016.	План 01.07- 30.09.2016.	План 01.10- 31.12.2016
<b>А. ТОКОВИ ГОТОВИНЕ ИЗ ПОСЛОВНИХ АКТИВНОСТИ</b>						
<b>I. Приливи готовине из пословних активности (1 до 3)</b>	3001	<b>420,200</b>	<b>164,426</b>	<b>70,483</b>	<b>56,707</b>	<b>128,584</b>
1. Продаја и примљени аванси	3002	360,220	118,926	66,983	53,207	121,084
2. Примљене камате из пословних активности	3003	10,000	2,500	2,500	2,500	2,500
3. Остали приливи из редовног пословања	3004	50,000	43,000	1,000	1,000	5,000
<b>II. Одливи готовине из пословних активности (1 до 5)</b>	3005	<b>371,200</b>	<b>162,926</b>	<b>46,483</b>	<b>57,207</b>	<b>104,584</b>
1. Исплате добављачима и дати аванси	3006	295,833	146,600	25,300	35,900	88,033
2. Зараде, накнаде зарада и остали лични расходи	3007	57,367	14,326	14,183	14,307	14,551
3. Плаћене камате	3008	8,000	2,000	2,000	2,000	2,000
4. Порез на добитак	3009					
5. Одливи по основу осталих јавних прихода	3010	10,000		5,000	5,000	
<b>III. Нето прилив готовине из пословних активности (I-II)</b>	3011					
<b>IV. Нето одлив готовине из пословних активности (II-I)</b>	3012					
<b>Б. ТОКОВИ ГОТОВИНЕ ИЗ АКТИВНОСТИ ИНВЕСТИРАЊА</b>						
<b>I. Приливи готовине из активности инвестирања (1 до 5)</b>	3013					
1. Продаја акција и удела (нето приливи)	3014					
2. Продаја нематеријалне имовине, некретнина, постројења, опреме и биолошких средстава	3015					
3. Остали финансијски пласмани (нето приливи)	3016					
4. Примљене камате из активности инвестирања	3017					
5. Примљене дивиденде	3018					
<b>II. Одливи готовине из активности инвестирања (1 до 3)</b>	3019	<b>1,000</b>	<b>1,000</b>			
1. Куповина акција и удела (нето одливи)	3020					
2. Куповина нематеријалне имовине, некретнина, постројења, опреме и биолошких средстава	3021	1,000	1,000			
3. Остали финансијски пласмани (нето одливи)	3022					
<b>III. Нето прилив готовине из активности инвестирања (I-II)</b>	3023					
<b>IV. Нето одлив готовине из активности инвестирања (II-I)</b>	3024					
<b>В. ТОКОВИ ГОТОВИНЕ ИЗ АКТИВНОСТИ ФИНАНСИРАЊА</b>						



<b>I. Приливи готовине из активности финансирања (1 до 5)</b>	3025					
1. Увећање основног капитала	3026					
2. Дугорочни кредити (нето приливи)	3027					
3. Краткорочни кредити (нето приливи)	3028					
4. Остале дугорочне обавезе	3029					
5. Остале краткорочне обавезе	3030					
<b>II. Одливи готовине из активности финансирања (1 до 6)</b>	3031	<b>48,000</b>		24,000		24,000
1. Откуп сопствених акција и удела	3032					
2. Дугорочни кредити (одливи)	3033	48,000		24,000		24,000
3. Краткорочни кредити (одливи)	3034					
4. Остале обавезе (одливи)	3035					
5. Финансијски лизинг	3036					
6. Исплаћене дивиденде	3037					
<b>III. Нето прилив готовине из активности финансирања (I-II)</b>	3038					
<b>IV. Нето одлив готовине из активности финансирања (II-I)</b>	3039					
<b>Г. СВЕГА ПРИЛИВ ГОТОВИНЕ (3001 + 3013 + 3025)</b>	3040	<b>420,200</b>	<b>164,426</b>	<b>70,483</b>	<b>56,707</b>	<b>128,584</b>
<b>Д. СВЕГА ОДЛИВ ГОТОВИНЕ (3005 + 3019 + 3031)</b>	3041	<b>420,200</b>	<b>163,926</b>	<b>70,483</b>	<b>57,207</b>	<b>128,584</b>
<b>Ђ. НЕТО ПРИЛИВ ГОТОВИНЕ (3040 – 3041)</b>	3042		<b>500</b>			
<b>Е. НЕТО ОДЛИВ ГОТОВИНЕ (3041 – 3040)</b>	3043				<b>500</b>	
<b>З. ГОТОВИНА НА ПОЧЕТКУ ОБРАЧУНСКОГ ПЕРИОДА</b>	3044	<b>1,500</b>	<b>1,500</b>	<b>2,000</b>	<b>2,000</b>	<b>1,500</b>
<b>Ж. ПОЗИТИВНЕ КУРСНЕ РАЗЛИКЕ ПО ОСНОВУ ПРЕРАЧУНА ГОТОВИНЕ</b>	3045					
<b>И. НЕГАТИВНЕ КУРСНЕ РАЗЛИКЕ ПО ОСНОВУ ПРЕРАЧУНА ГОТОВИНЕ</b>	3046					
<b>Ј. ГОТОВИНА НА КРАЈУ ОБРАЧУНСКОГ ПЕРИОДА (3042 – 3043 + 3044 + 3045 – 3046)</b>	3047	<b>1,500</b>	<b>2,000</b>	<b>2,000</b>	<b>1,500</b>	<b>1,500</b>

## 5.5. Субвенције

Табела 5.5

### СУБВЕНЦИЈЕ

у динарима

Редни број	БУЏЕТ ГРАДА/ЗАШТИТА ЖИВ.СРЕДИНЕ	01.01-31.12.2015 година	01.01-31.12.2016 година	01.01-31.03.2016 година	01.04-30.06.2016 година	01.07-30.09.2016 година	01.10-31.12.2016 година
1.	Планирано	9,500,000	9,500,000	9,500,000			
2.	Уговорено						
3.	Повучено						
	<b>УКУПНО</b>	<b>9,500,000</b>	<b>9,500,000</b>	<b>9,500,000</b>	<b>0</b>	<b>0</b>	<b>0</b>

Редни број	БУЏЕТ ГРАДА / ТЕКУЋЕ СУБВЕНЦИЈЕ	01.01-31.12.2015 година	01.01-31.12.2016 година	01.01-31.03.2016. година	01.04-30.06.2016 година	01.07-30.09.2016 година	01.10-31.12.2016 година

1.	Планирано	30,000,000	28,500,000	28,500,000			
2.	Уговорено						
3.	Повучено	30,000,000					
	<b>УКУПНО</b>	<b>30,000,000</b>	<b>28,500,000</b>	<b>28,500,000</b>			

## 6. ПОЛИТИКА ЗАРАДА И ЗАПОШЉАВАЊА

Крајем 2015.године ЈКП „Топлана-Ваљево“ има укупно 62 запослена од тога на неодређено време 57 запослених

и 5 на одређено време.

Средства за зараде су планирана у складу са Законом о привременом уређењу основица за обрачун и исплату плата односно зарада и других сталних примања код корисника јавних средстава.

### 6.1. Трошкови запослених

Табела 6.1

#### ТРОШКОВИ ЗАПОСЛЕНИХ

у динарима

Р. бр.	Трошкови запослених	План 01.01-31.12.2015	Процена 01.01-31.12.2015	План 01.01-31.12.2016	План 01.01-31.03.2016	План 01.04-30.06.2016	План 01.07-30.09.2016	План 01.09-31.12.2016
1.	Маса НЕТО зарада (зарада по одбитку припадајућих пореза и доприноса на терет запосленог)	30.621.024	27.990.505	28.962.486	7.286.186	7.209.076	7.195.056	7.272.168
2.	Маса БРУТО 1 зарада (зарада са припадајућим порезом и доприносима на терет запосленог)	42.469.512	39.957.226	40.918.236	10.294.558	10.184.558	10.164.558	10.274.562
3.	Маса БРУТО 2 зарада (зарада са припадајућим порезом и доприносима на терет послодавца) по примени закона	50.071.548	47.255.875	49.839.508	12.539.048	12.405.064	12.380.703	12.514.693
4.	Број запослених по кадровској евиденцији - УКУПНО*	64	62	62	62	62	62	62
4.1.	- на неодређено време	61	57	57	57	57	57	57
4.2.	- на одређено време	3	5	5	5	5	5	5
5.	Накнаде по уговору о делу	225.000	225.000	225.000	56.250	56.250	56.250	56.250
6.	Број прималаца накнаде по уговору о делу	2	1	1	1	1	1	1
7.	Накнаде по ауторским уговорима							
8.	Број прималаца накнаде по ауторским уговорима							
9.	Накнаде по уговору о привременим и повременим пословима							

10	Број прималаца наканде по уговору о привременим и повременим пословима							
11	Наканде физичким лицима по основу осталих уговора							
12	Број прималаца наканде по основу осталих уговора							
13	Наканде члановима скупштине							
14	Број чланова скупштине							
15	Наканде члановима управног одбора							
16	Број чланова управног одбора							
17	Наканде члановима надзорног одбора	341.772	341.772	342.000	85.000	85.000	85.000	85.000
18	Број чланова надзорног одбора	3	3	3	3	3	3	3
19	Превоз запослених на посао и са посла	2.000.000	2.000.000	2.000.000	500.000	500.000	500.000	500.000
20	Дневнице на службеном путу	300.000	300.000	250.000	62.500	62.500	62.500	62.500
21	Наканде трошкова на службеном путу			50.000	12.500	12.500	12.500	12.500
22	Отпремнина за одлазак у пензију	1.000.000	1.000.000	500.000			250.000	250.000
23	Број запослених за пензију	5	5	2				
24	Јубиларне награде	300.000	300.000	400.000			150.000	250.000
25	Број прималаца	8	8	7				
26	Смештај и исхрана на терену							
27	Помоћ радницима и породици радника	400.000	400.000	500.000	250.000	250.000		
28	Стипендије							
29	Остале наканде трошкова запосленима и осталим физичким лицима							

\* позиције од 3 до 29 које се исказују у новчаним јединицама приказати у бруто износу

Процењена маса бруто зарада са 31.12.2015.године износи 53.099.838 динара и за 245.000 динара је мања у односу на планирану. Разлог ове разлике је:

- Смањен број запослених

Приказана средства за отпремнине у износу од 500.000,00 динара су предвиђена за 2 запослена који у 2016.години планирају одлазак у пензију.

## 6.2. Динамика запошљавања

Табела 6.2

### ДИНАМИКА ЗАПОШЉАВАЊА

Р. бр.	Основ одлива/пријема кадрова	Број запослених	Р. бр.	Основ одлива/пријема кадрова	Број запослених
	Стање на дан 31.12.2015. год	62		Стање на дан 30.06.2016. год	62
1.	Одлив кадрова у периоду 01.01.-31.03.2016.		1.	Одлив кадрова у периоду 01.07.-30.09.2016.	
2.			2.		
3.			3.		

4.			4.		
5.			5.		
6.	Пријем кадрова у периоду 01.01.-31.03.2016.		6.	Пријем кадрова у периоду 01.07.-30.09.2016.	
7.			7.		
8.			8.		
	Стање на дан 31.03.2016. године	62		Стање на дан 30.09.2016. године	62
<b>Р. бр.</b>	<b>Основ одлива/пријема кадрова</b>	<b>Број запослених</b>	<b>Р. бр.</b>	<b>Основ одлива/пријема кадрова</b>	<b>Број запослених</b>
	Стање на дан 31.03.2016. године	62		Стање на дан 30.09.2016. године	62
1.	Одлив кадрова у периоду 01.04.-30.06.2016.		1.	Одлив кадрова у периоду 01.10.-31.12.2016.	3
2.			2.	пензија	2
3.			3.	рад по уговору на одређено време	1
4.			4.		
5.			5.		
6.	Пријем кадрова у периоду 01.04.-30.06.2016.		6.	Пријем кадрова у периоду 01.10.-30.06.2016.	3
7.			7.	повећан обим посла	3
8.			8.		
	Стање на дан 30.06.2016. године	62		Стање на дан 31.12.2016. године	62

### 6.3. Планирана структура запослених

Табела 6.3

Квалификациона структура				Старосна структура				По времену у радном односу			
Р б	Опис	Број запослених х 31.12.2015	Број запослених х 31.12.2016.	Р б	Опис	Број запослених 31.12.2015.	Број запослених 31.12.2016.	Р б	Опис	Број запосл 31.12.2015.	Број запослених 31.12.2016.
1	<b>ВСС</b>	11	12	1	<b>До 30 год.</b>	3	5	1	<b>До 5 год.</b>	7	9
2	<b>ВС</b>	2	2	2	<b>30 до 40 год.</b>	12	12	2	<b>5 до 10</b>	4	4
3	<b>ВКВ</b>			3	<b>40 до 50</b>	16	16	3	<b>10 до 15</b>	2	2
4	<b>ССС</b>	25	25	4	<b>50 до 60</b>	23	23	4	<b>15 до 20</b>	8	8
5	<b>КВ</b>	22	21	5	<b>Преко 60</b>	8	6	5	<b>20 до 25</b>	12	12
6	<b>ПК</b>				<b>УКУПНО</b>	62	62	6	<b>25 до 30</b>	11	11
7	<b>НК</b>	2	2		<b>Просечна старост</b>	45,08	44,67	7	<b>30 до 35</b>	8	8
	<b>УКУПНО</b>	<b>62</b>	<b>62</b>					8	<b>Преко 35</b>	10	8
									<b>УКУПНО</b>	<b>62</b>	<b>62</b>

### 6.3.1. Табела запослености по секторима

Р. бр.	Стручна спрема	Директор	Технички сектор	Економски сектор
1	ВСС	1	6	4
2	ВС			2
3	ССС		13	12
4	КВ		19	3
5	НК			2
6	<b>УКУПНО</b>	<b>1</b>	<b>38</b>	<b>23</b>

### 6.4. Исплаћене зараде у 2015.год и план зарада за 2016.год

Табела 6.4.1.1

#### Запосленост по месецима за 2015.годину

2015.	БРОЈ ИЗВРШИЛАЦА ПО СИСТЕМАТИЗОВАНИМ РАДНИМ МЕСТИМА	БРОЈ ЗАПОСЛЕНИХ ПО КАДРОВСКОЈ ЕВИДЕНЦИЈИ	БРОЈ ЗАПОСЛЕНИХ НА НЕОДРЕЂЕНО ВРЕМЕ	БРОЈ ЗАПОСЛЕНИХ НА ОДРЕЂЕНО ВРЕМЕ
I	178	64	61	3
II	178	64	61	3
III	178	64	61	3
IV	178	63	60	3
V	178	62	59	3
VI	178	62	59	3
VII	178	62	59	3
VIII	178	62	58	2
IX	178	60	58	2
X	178	59	57	2
XI	178	59	57	2
XII	178	62	57	5
<b>УКУПНО</b>				

**Табела 6.4.1.1**

**Запосленост по месецима за 2016.годину**

<b>2016.</b>	<b>БРОЈ ИЗВРШИЛАЦА ПО СИСТЕМАТИЗОВАНИМ РАДНИМ МЕСТИМА</b>	<b>ПЛАНИРАНИ БРОЈ ЗАПОСЛЕНИХ ПО КАДРОВСКОЈ ЕВИДЕНЦИЈИ</b>	<b>ПЛАНИРАН БРОЈ ЗАПОСЛЕНИХ НА НЕОДРЕЂЕНО ВРЕМЕ</b>	<b>ПЛАНИРАН БРОЈ ЗАПОСЛЕНИХ НА ОДРЕЂЕНО ВРЕМЕ</b>
<b>I</b>	178	62	57	5
<b>II</b>	178	62	57	5
<b>III</b>	178	62	57	5
<b>IV</b>	178	62	57	5
<b>V</b>	178	62	57	5
<b>VI</b>	178	62	57	5
<b>VII</b>	178	62	57	5
<b>VIII</b>	178	62	57	5
<b>IX</b>	178	62	57	5
<b>X</b>	178	62	57	5
<b>XI</b>	178	62	57	5
<b>XII</b>	178	62	57	5
<b>УКУПНО</b>				

**Структура запослених по секторима / организационим јединицама**

*Прилог 2*

Редни бр.	Сектор/ Организациона јединица	Број систематизованих радних места	Број запослених по кадровској евиденцији	Број запослених на неодређено време	Број запослених на одређено време	ВСС		ВС		ВКВ		ССС		КВ		ПК		НК		УКУПНО	
						Остварено 31.12.2015.	План 31.12.2016.	Остварено 31.12.2015.	План 31.12.2016.	Остварено 31.12.2015.	План 31.12.2016.	Остварено 31.12.2015.	План 31.12.2016.	Остварено 31.12.2015.	План 31.12.2016.	Остварено 31.12.2015.	План 31.12.2016.	Остварено 31.12.2015.	План 31.12.2016.	Остварено 31.12.2015.	План 31.12.2016.
1	сервис	8	8	8								2	2	6	6					8	8
2	котларница	14	15	15								2	2	13	12					15	14
3	општи	13	12	11	1	4	4	1	1			4	4	2	2			2	2	13	13
4	финансијски	12	11	10	1	1	2	1	1			8	8	1	1					11	12
5	технички	15	13	13		6	6					9	9							15	15
6	непопуњена радна места	116																			
7																					
8																					
9																					
10																					
11																					
12																					
13																					
14																					
	<b>УКУПНО:</b>	<b>178</b>	<b>59</b>	<b>57</b>	<b>2</b>	<b>11</b>	<b>12</b>	<b>2</b>	<b>2</b>			<b>25</b>	<b>25</b>	<b>22</b>	<b>21</b>			<b>2</b>	<b>2</b>	<b>62</b>	<b>62</b>

Табела 6.4.1.2

## Исплаћена маса за зараде, број запослених и просечна зарада по месецима за 2015.годину\*\*

ИСПЛАТА 2015.	УКУПНО			СТАРОЗАПОСЛЕНИ			НОВОЗАПОСЛЕНИ			ПОСЛОВОДСТВО		
	број запослених	Маса зарада	просечна зарада	број запослених	Маса зарада	просечна зарада	број запослених	Маса зарада	просечна зарада	број запослених	Маса зарада	просечна зарада
I	63	3,270,933.0	51,919.6	63	3,270,933.0	51,919.6						
II	63	3,254,371.0	51,656.7	63	3,254,371.0	51,656.7						
III	63	3,233,829.0	51,330.6	63	3,233,829.0	51,330.6						
IV	63	3,500,527.0	55,563.9	63	3,500,527.0	55,563.9						
V	62	3,409,853.0	54,997.6	62	3,409,853.0	54,997.6						
VI	61	3,330,728.0	54,602.1	61	3,330,728.0	54,602.1						
VII	62	3,368,766.0	54,334.9	62	3,368,766.0	54,334.9						
VIII	60	3,270,670.0	54,511.2	60	3,270,670.0	54,511.2						
IX	59	3,292,903.0	55,811.9	59	3,292,903.0	55,811.9						
X	59	3,298,059.0	55,899.3	59	3,298,059.0	55,899.3						
XI	59	3,298,059.0	55,899.3	59	3,298,059.0	55,899.3						
XII	62	3,428,528.0	55,298.8	62	3,428,528.0	55,298.8						
<b>УКУПНО</b>	<b>736</b>	<b>39,957,226.0</b>	<b>651,826.0</b>	<b>736</b>	<b>39,957,226.0</b>	<b>651,826.0</b>						
<b>ПРОСЕК</b>	<b>61</b>	<b>3,329,768.8</b>	<b>54,289.7</b>	<b>61</b>	<b>3,329,768.8</b>	<b>54,289.7</b>						

\* старозапослени у 2015. години су они запослени који су били у радном односу у децембру 2014 .год

\*\* исплата са проценом до краја године



Табела 6.4.1.2.

## Маса за зараде, број запослених и просечна зарада по месецима за 2016. годину

ПЛАН 2016.	УКУПНО			СТАРОЗАПОСЛЕНИ			НОВОЗАПОСЛЕНИ			ПОСЛОВОДСТВО		
	број запослених	Маса зарада	просечна зарада	број запослених	Маса зарада	Просечна зарада	број запослених	Маса зарада	просечна зарада	број запослених	Маса зарада	просечна зарада
I	62	3,438,186.0	55,454.6	62	3,438,186	55,454.6						
II	62	3,428,186.0	55,293.3	62	3,428,186	55,293.3						
III	62	3,428,186.0	55,293.3	62	3,428,186	55,293.3						
IV	62	3,408,186.0	54,970.7	62	3,408,186	54,970.7						
V	62	3,388,186.0	54,648.2	62	3,388,186	54,648.2						
VI	62	3,388,186.0	54,648.2	62	3,388,186	54,648.2						
VII	62	3,388,186.0	54,648.2	62	3,388,186	54,648.2						
VIII	62	3,388,186.0	54,648.2	62	3,388,186	54,648.2						
IX	62	3,388,186.0	54,648.2	62	3,388,186	54,648.2						
X	62	3,408,186.0	54,970.7	62	3,408,186	54,970.7						
XI	62	3,428,186.0	55,293.3	62	3,428,186	55,293.3						
XII	62	3,438,190.0	55,454.7	62	3,438,190	55,454.7						
<b>УКУПНО</b>	<b>744</b>	<b>40,918,236.0</b>	<b>659,971.5</b>	<b>744</b>	<b>40,918,236</b>	<b>659,971.5</b>						
<b>ПРОСЕК</b>	<b>62</b>	<b>3,409,853.0</b>	<b>54,997.6</b>	<b>62</b>	<b>3,409,853</b>	<b>54,997.6</b>						

Планирана маса бруто 1 зарада запослених формирана применом закона о привременом уређивању за обрачун и исплату плата, односно зарада и других сталних примања код корисника јавних средстава почевши од зараде за новембар 2014.године и у 2016.години.

Табела 6.4.

**ОБРАЧУН И ИСПЛАТА ЗАРАДА У 2016. ГОДИНУ**

МЕСЕЦ	ИСПЛАЋЕН БРУТО II У 2015.ГОДИНИ	ОБРАЧУНАТ БРУТО II У 2016.ГОДИНИ ПРЕ ПРИМЕНЕ ЗАКОНА*	ОБРАЧУНАТ БРУТО II У 2016.ГОДИНИ ПОСЛЕ ПРИМЕНЕ ЗАКОНА*	ИЗНОС УПЛАТЕ У БУЏЕТ РЕПУБЛИКЕ СРБИЈЕ 3-4
1.	2.	3.	4.	5.
ЈАНУАР	3.856.430	4.461.755	4.187.804	273.951
ФЕБРУАР	3.836.904	4.448.777	4.175.622	273.155
МАРТ	3.812.685	4.448.777	4.175.622	273.155
АПРИЛ	4.127.122	4.422.823	4.151.262	271.561
МАЈ	4.020.217	4.396.869	4.126.901	269.968
ЈУН	3.926.805	4.396.869	4.126.901	269.968
ЈУЛ	3.971.775	4.396.869	4.126.901	269.968
АВГУСТ	3.925.118	4.396.869	4.126.901	269.968
СЕПТЕМБАР	3.915.868	4.396.869	4.126.901	269.968
ОКТОБАР	3.888.412	4.422.823	4.151.262	271.561
НОВЕМБАР	3.888.412	4.448.777	4.175.622	273.155
ДЕЦЕМБАР	4.086.127	4.461.761	4.187.809	273.952
<b>УКУПНО</b>	<b>47.255.875</b>	<b>53.099.838</b>	<b>49.839.508</b>	<b>3.260.330</b>

\* Закон о привременом уређивању основица за обрачун и исплату плата, односно зарада и других сталних примања код корисника јавних средстава

\*\*Процена исплаћеног бруто II у 2015.години после примене Закона о привременом уређењу основица за обрачун и исплату плата, односно зарада и других сталних примања код корисника јавних средстава, без средстава која се уплаћују у буџет

## 6.5. Планиране накнаде члановима Управног одбора/ Скупштине Надзорног одбора

Табела 6.5

Накнаде Управног одбора, Скупштине и Надзорног одбора у нето износу

у динарима

Реал.2015	Управни одбор/Скупштина						Надзорни одбор						УКУПНО	
	број чланова	маса за накнаде УО	просечна накнада члана УО	Накн председ УО	Накнада замен УО	УКУПН А маса за УО	број чланова	маса за накн.	прос. накнада члана	накнада председ	накнада замен.	УКУПН А маса	УКУПНО -број УО и НО	УКУПН О маса за УО и НО
I							2	10,000	5,000	8,000		18,000	3	18,000
II							2	10,000	5,000	8,000		18,000	3	18,000
III							2	10,000	5,000	8,000		18,000	3	18,000
IV							2	10,000	5,000	8,000		18,000	3	18,000
V							2	10,000	5,000	8,000		18,000	3	18,000
VI							2	10,000	5,000	8,000		18,000	3	18,000
VII							2	10,000	5,000	8,000		18,000	3	18,000
VIII							2	10,000	5,000	8,000		18,000	3	18,000
IX							2	10,000	5,000	8,000		18,000	3	18,000
X							2	10,000	5,000	8,000		18,000	3	18,000
XI							2	10,000	5,000	8,000		18,000	3	18,000
XII							2	10,000	5,000	8,000		18,000	3	18,000
<b>УКУПНО</b>							<b>24</b>	<b>120,000</b>	<b>60,000</b>	<b>96,000</b>		<b>216,000</b>	<b>36</b>	<b>216,000</b>
<b>ПРОСЕК</b>							<b>2</b>	<b>10,000</b>	<b>5,000</b>	<b>8,000</b>		<b>18,000</b>	<b>3</b>	<b>18,000</b>

### Накнаде Управног одбора, Скупштине и Надзорног одбора у бруто износу

у динарима

План 2016	Управни одбор/Скупштина						Надзорни одбор						УКУПНО	
	број чланова	маса за накна УО	просечна накнада члана УО	Накна пред УО	Накнада замен. УО	УКУПНА маса за УО	број чланова	маса за накнаде	прос. накн чл	накнада председ	накна замен	УКУПНА маса	УКУПНО- број УО и НО	УКУПНО маса за УО и НО
I							2	15,823	7,912	12,658		28,481	3	28,481
II							2	15,823	7,912	12,658		28,481	3	28,481
III							2	15,823	7,912	12,658		28,481	3	28,481
IV							2	15,823	7,912	12,658		28,481	3	28,481
V							2	15,823	7,912	12,658		28,481	3	28,481
VI							2	15,823	7,912	12,658		28,481	3	28,481
VII							2	15,823	7,912	12,658		28,481	3	28,481
VIII							2	15,823	7,912	12,658		28,481	3	28,481
IX							2	15,823	7,912	12,658		28,481	3	28,481
X							2	15,823	7,912	12,658		28,481	3	28,481
XI							2	15,823	7,912	12,658		28,481	3	28,481
XII							2	16,051	8,026	12,658		28,709	3	28,709
УКУПНО							<b>24</b>	<b>190,104</b>	<b>95,052</b>	<b>151,896</b>		<b>342,000</b>	<b>36</b>	<b>342,000</b>
ПРОСЕК							<b>2</b>	<b>15,842</b>	<b>7,921</b>	<b>12,658</b>		<b>28,500</b>	<b>3</b>	<b>28,500</b>

## 7. ИНВЕСТИЦИЈЕ

### 7.1. Буџет капиталних улагања /дугорочних улагања

Табела 7.1

#### ПЛАН КАПИТАЛНИХ УЛАГАЊА у периоду 2015-2017. године

у хиљадама динара

Приоритет	Назив капиталног пројекта/ Структура финансирања	Година почетка фин. Прој.	Година завр. финанс. Прој.	Укупна вредност пројекта	Реализ. закључно са 31.12.2013. године	Реализ. закључно са 31.12.2014. године	2015	Извор финансирања за 2016	2016	2017	Након 2017
1	2	3	4	5	6	7	8	9	10	11	12
1	<b>ИЗГРАДЊА ПРИМАРНЕ ВРЕЛОВОДНЕ МРЕЖЕ</b>	2013	2015								
	Сопствена средства										
	Позајмљена средства из кредита Немачке развојне банке програм KfW-4			253,852	18,622	41,789	43,425		150,016		
	Средства Буџета (по контима)										
2	<b>ИЗГРАДЊА ТОПЛОТНИХ ПОДСТАНИЦА</b>	2014	2016								
	Сопствена средства			4,700					4,700		
	Позајмљена средства из кредита Немачке развојне банке програм KfW-4			39,567			19,602		19,965		
	Средства Буџета (по контима)										

3	<b>SCADA СИСТЕМ ЗА ТОПЛОТНЕ ПОДСТАНИЦЕ</b>	2016	2016								
	Сопствена средства										
	Позајмљена средства из кредита Немачке развојне банке програм KfW-4			4,235				4,235			
	Средства Буџета (по контима)										
4	<b>ОПРЕМА ЗА ПРЕВЕНТИВУ И ПЛАНИРАЊЕ ВРЕЛОВОДНЕ МРЕЖЕ ТЕРМОВИЗИЈСКА КАМЕРА , УЛТРАЗВУЧНИ МЕРАЧ</b>	2016	2016								
	Сопствена средства										
	Позајмљена средства из кредита Немачке развојне банке програм KfW-4			4,598		4,598		4,598			
	Средства Буџета (по контима)										
5	Циркулациона пумпа и фреквентни регулатор	2015	2016	9,500				9,500			
	Сопствена средства										
6	Котао 50MW	2016	2016	2,800				2,800			
<b>УКУПНО:</b>				<b>319,252</b>	<b>18,622</b>	<b>41,789</b>	<b>67,625</b>	<b>195,814</b>			

### План инвестиционих улагања

Прилог 4  
у 000 динара

Р бр.	Назив инвестиционог улагања	Извор средстава	Година почетка финан	Година завршетка финан.	Укупна вредност	Планирано у 2015. години	Процена реализације у 2015. године	План за 2016. годину	План за 2017. годину	План за 2018. годину	План након 2018. годину
1	Циркулациона пумпа и фреквентни регулатор	Буџет града Ваљева	2015	2016	9,500	9,500		9,500			
2	Стављање у погон ,оптимизација ,подешавање и обука руковаоца на котлу од 50MW	сопствена средства	2016	2016	2,800			2,800			
3											
	<b>УКУПНО:</b>										

### План инвестиционих улагања у 2016.години

Р бр	Назив инвестиционог улагања	План за 2016. годину	01.01.- 31.03.2016. годину	01.04.- 30.06.2016. годину	01.07.- 30.09.2016 годину	01.10.- 31.12.2016 годину.
1	Циркулациона пумпа и фреквентни регулатор	9,500	9,500			
2	Погон котла 50MW	2,800	2,800			
3						
	<b>УКУПНО:</b>	<b>12,300</b>	<b>12,300</b>			

План капиталних улагања у 2016.год се састоји од :

### **1) Програм KfW-4**

Током 2010.год уз сагласност Оснивача ЈКП“Топлана-Ваљево“ је конкурисала за средства Немачке развојне банке KfW-4 за средства за улагање у енергетски сектор.

ЈКП „Топлана-Ваљево“ је испунила све критеријуме за наведене пројекте и на основу инвестиционог плана вредности 3,15 милиона еура који је прихваћен од стране Оснивача .У 2013.години почела је реализацију програма KfW -4. Инвестиционим планом је предвиђено:

- Изградња вреловодне мреже 8,7 km (2.127.735,16 €)
- Испорука топлотних подстаница
- Испорука SCADA –а система за радове и прикључење топлотних подстаница
- Испорука опреме за превентиву и планирање вреловодне мреже, термовизијских камера

У 2014.години настављени су су радови на секцији С2 („Пантићева“) до Хале спортова и секцији С1( „Карађорђева“ ) до улице Душанове.

Радови на секцијама С3( „Железничка“) до зграде „Сингидунум“, С4 („Збратимљени градови“) и С5 („Пети пук“) до управне зграде Опште болнице су завршени у 2015.години.

На секцијама С1,С2, С3, С4 и С5 радови ће се изводити сходно инвестиционом плану, Уговору и Анексу уговора током 2016.године.

Наведени обим радова у колони 9 табеле 7.1. односи се на преостале радове које треба урадити према инвестиционом плану и закљученом уговору.

Битно је напоменути да је након спроведеног тендера за вреловодну мрежу и топлотне подстанице остварена веома повољна цена и трошкови су нижи од предвиђених за око 800.000 еура.

### **2) Радови на изградњи топлотних подстаница**

У оквиру овог дела инвестиционог плана предвиђено је повезивање инсталација објеката на пакетне топлотне подстанице односно систем даљинског грејања који се гради у оквиру програма KfW-4.

### **3) Остала инвестициона улагања**

Односи се на инвестициона улагања у циљу одржавања нивоа ефикасности и поузданости система даљинског грејања са циљем снижавања трошкова производње и испоруке топлотне енергије односе се на капитална улагања у



опрему са средствима која ће се добити из буџета града Ваљева у износу од 9.500.000,00 динара.

## 8. ЗАДУЖЕНОСТ

### 8.1.Кредитна задуженост

Табела 8.1

ПЛАН ДОСПЕЋА КРЕДИТНИХ ОБАВЕЗА И ПЛАН ОТПЛАТА У 2016. ГОДИНИ ПО КРЕДИТОРИМА  
ИНОСТРАНИ КРЕДИТОРИ

у хиљадама динара

СТАЊЕ НА ДАН	ОПИС*	КОЛАТЕРАЛ - СРЕДСТВА ОБЕЗБЕЂЕЊА	АНАЛИТИКА КРЕДИТНИХ ОБАВЕЗА					
			Отплате	Камате	Укупно			
САЛДО 31.12.2015.								
	KfW-4	менице	12.000.000		12.000.000			
СТАЊЕ НА ДАН	ОПИС*	КОЛАТЕРАЛ - СРЕДСТВА ОБЕЗБЕЂЕЊА	ПЛАН ДОСПЕЋА КРЕДИТНИХ ОБАВЕЗА У 2016. ГОДИНИ			РЕАЛИЗАЦИЈА КРЕДИТНИХ ОБАВЕЗА У 2016. ГОДИНИ		
			Отплате	Камате	Укупно	Отплате	Камате	Укупно
САЛДО 31.03.2016								
	KfW-4					12.000.000		12.000.000
СТАЊЕ НА ДАН	ОПИС*	КОЛАТЕРАЛ - СРЕДСТВА ОБЕЗБЕЂЕЊА	ПЛАН ДОСПЕЋА КРЕДИТНИХ ОБАВЕЗА У 2016. ГОДИНИ			РЕАЛИЗАЦИЈА КРЕДИТНИХ ОБАВЕЗА У 2016. ГОДИНИ		
			Отплате	Камате	Укупно	Отплате	Камате	Укупно
САЛДО 30.06.2016.								
			24.000.000	1.000.000	25.000.000	36.000.000	1.000.000	37.000.000
СТАЊЕ НА ДАН	ОПИС*	КОЛАТЕРАЛ - СРЕДСТВА ОБЕЗБЕЂЕЊА	ПЛАН ДОСПЕЋА КРЕДИТНИХ ОБАВЕЗА У 2016. ГОДИНИ			РЕАЛИЗАЦИЈА КРЕДИТНИХ ОБАВЕЗА У 2016. ГОДИНИ		
			Отплате	Камате	Укупно	Отплате	Камате	Укупно
САЛДО 30.09.2016.								

	ОПИС*	КОЛАТЕРАЛ - СРЕДСТВА ОБЕЗБЕЂЕЊА	ПЛАН ДОСПЕЋА КРЕДИТНИХ ОБАВЕЗА У 2016. ГОДИНИ			РЕАЛИЗАЦИЈА КРЕДИТНИХ ОБАВЕЗА У 2016. ГОДИНИ		
			Отплате	Камате	Укупно	Отплате	Камате	Укупно
САЛДО 31.12.2016.								
			24.000.000	1.000.000	25.000.000	60.000.000	2.000.000	62.000.000

#### ДОМАЋИ КРЕДИТОРИ

у хиљадама динара

СТАЊЕ НА ДАН	ОПИС*	КОЛАТЕРАЛ - СРЕДСТВА ОБЕЗБЕЂЕЊА	АНАЛИТИКА КРЕДИТНИХ ОБАВЕЗА					
			Отплате	Камате	Укупно			
САЛДО 31.12.2015.								
	ОПИС*	КОЛАТЕРАЛ - СРЕДСТВА ОБЕЗБЕЂЕЊА	ПЛАН ДОСПЕЋА КРЕДИТНИХ ОБАВЕЗА У 2016. ГОДИНИ			РЕАЛИЗАЦИЈА КРЕДИТНИХ ОБАВЕЗА У 2016. ГОДИНИ		
			Отплате	Камате	Укупно	Отплате	Камате	Укупно
САЛДО 31.03.2016								
	ОПИС*	КОЛАТЕРАЛ - СРЕДСТВА ОБЕЗБЕЂЕЊА	ПЛАН ДОСПЕЋА КРЕДИТНИХ ОБАВЕЗА У 2016. ГОДИНИ			РЕАЛИЗАЦИЈА КРЕДИТНИХ ОБАВЕЗА У 2016. ГОДИНИ		
			Отплате	Камате	Укупно	Отплате	Камате	Укупно
САЛДО 30.06.2016								

	ОПИС*	КОЛАТЕРАЛ - СРЕДСТВА ОБЕЗБЕЂЕЊА	ПЛАН ДОСПЕЋА КРЕДИТНИХ ОБАВЕЗА У 2016. ГОДИНИ			РЕАЛИЗАЦИЈА КРЕДИТНИХ ОБАВЕЗА У 2016. ГОДИНИ		
			Отплате	Камате	Укупно	Отплате	Камате	Укупно
САЛДО 30.09.2016.								
САЛДО 31.12.2016.								

## 8.2. Неизмирена дуговања и ненаплаћена потраживања

Табела 8.2

### НЕНАПЛАЋЕНА ПОТРАЖИВАЊА И НЕИЗМИРЕНЕ ОБАВЕЗЕ

у динарима

Р. бр.		ПРОЦЕНА НА ДАН 31.12. 2015. ГОДИНЕ		СТАЊЕ НА ДАН 31.03. 2016. ГОДИНЕ		СТАЊЕ НА ДАН 30.06. 2016. ГОДИНЕ		СТАЊЕ НА ДАН 30.09. 2016. ГОДИНЕ		СТАЊЕ НА ДАН 31.12. 2016. ГОДИНЕ	
		Ненаплаћена потраживања	Неизмирен обавезе	Ненаплаћена потраж.	Неизмир обавезе	Ненапл потраж.	Неизмир обавезе	Ненапл потраж.	Неизмирене обавезе	Ненапл. потраж.	Неизмирене обавезе
1	Физичка лица	85,706,657		91,396,800		72,009,600		63,700,800		88,627,200	
2	Привредни субјекти	21,191,478	65,860,000	22,598,400	80,384,000	17,804,800	39,782,000	15,750,400	34,700,000	21,913,600	65,535,000
3	Привредна друштва са већинским државним власништвом										
4	Државни органи и органи локалне власти	1,200,685		1,280,400		1,008,800		892,400		1,241,600	
5	Установе (здравство, образовање, култура...)	8,256,259		8,804,400		6,936,800		6,136,400		8,537,600	
6	Остало	7,426,921	445,547,000	7,920,000	392,131,000	6,240,000	392,131,000	5,520,000	377,131,000	7,680,000	392,131,000
	<b>УКУПНО</b>	<b>123,782,000</b>	<b>511,407,000</b>	<b>132,000,000</b>	<b>472,515,000</b>	<b>104,000,000</b>	<b>431,913,000</b>	<b>92,000,000</b>	<b>411,831,000</b>	<b>128,000,000</b>	<b>457,666,000</b>

**9. ПЛАНИРАНА ФИНАНСИЈСКА СРЕДСТВА ЗА НАБАВКУ ДОБАРА, РАДОВА И УСЛУГА ЗА ОБАВЉАЊЕ ДЕЛАТНОСТИ И СРЕДСТВА ЗА ПОСЕБНЕ НАМЕНЕ**

**Планирана средства за набавку добара, радова и услуга за обављање делатности**

Табела 9.1.

**ПЛАНИРАНА ФИНАНСИЈСКА СРЕДСТВА ЗА НАБАВКУ ДОБАРА, РАДОВА И УСЛУГА ЗА КАПИТАЛНА УЛАГАЊА**

у динарима

р.б	ПОЗИЦИЈА	Реализација у 2015. години	Планирано за 2016. годину	План за први квартал 2016.	План за други квартал 2016.	План за трећи квартал 2016.	План за четврти квартал 2016.
	<b>Добра</b>						
1.	Машине и опрема						
2.	алати и ситан инвентар						
3.	Опрема, цеви арматура						
4.	Опрема за горионике						
5.	Циркулационе пумпе		6,000,000	6,000,000			
6.	Ел.моторна опрема аутоматика фреквентни регулатор		3,000,000	3,000,000			
7.	Алати помоћни прибор опрема SCADA						
8.	Мат.за топл.подстанице						
	<b>Услуге</b>						
9.	Монтажа пумпе		1,000,000	1,000,000			
	<b>Радови</b>						
10	Машински радови						
11	Грађевински радови						
12	Радови на угр.топл.подстанци						

**ПЛАНИРАНА ФИНАНСИЈСКА СРЕДСТВА ЗА НАБАВКУ ДОБАРА, РАДОВА И УСЛУГА ЗА ОБАВЉАЊЕ ДЕЛАТНОСТИ - ТЕКУЋЕ ОДРЖАВАЊЕ**

у динарима

р.б	ПОЗИЦИЈА	Процена реализације у 2015. години	Планирано за 2016. годину	План за први квартал 2016.	План за други квартал 2016.	План за трећи квартал 2016.	План за четврти квартал 2016.
	<b>Добра</b>						
1	Мазут	228.500.000	248.000.000	127.000.000	31.850.000	32.650.000	56.000.000
2	Угаљ	1.200.000	1.300.000	565.000	140.000		595.000
3	Електро материјал	2.700.000	2.700.000	700.000	200.000	1.000.000	800.000
4	Материјал за грејање	2.500.000	2.500.000	500.000	600.000	900.000	500.000

5	Средства за одржавање мех.и ел.делова	80.000	150.000	80.000	20.000	50.000	
6	Резервни делови за пумпе		1.000.000	1.000.000			
7	Регулатор протока притиска		1.450.000	1.450.000			
8	Делови за пуштање у рад котла		800.000	800.000			
9	Резервни делови за горионик		50.000		25.000	25.000	
10	Рез. делови за SAACKE систем	1.200.000	1.200.000	1.200.000			
11	Термофлуид	40.000	100.000	40.000		60.000	
12	Таблетирана со	60.000	110.000	50.000		60.000	
13	Hydro X	400.000	600.000	300.000			300.000
14	Утрошен потрошни материјал	100.000	100.000	30.000		30.000	40.000
15	Канцеларијски материјал						
16	Рачуни и штампани обрасци						
17	Канцеларијски материјал-тонери						
18	Ситан инвентар-ХТЗ опрема						
19	Ситан инвентар-опрема рачунарска						
20	Ситан инвентар-ПП апарати						
21	Бензин и нафтни деривати	330.000	360.000	92.500	87.500	87.500	92.500
22	Гас	100.000	70.000	20.000	15.000	15.000	20.000
23	Утрошена електрична енергија	15.000.000	15.000.000	6.500.000	2.500.000	1.000.000	5.000.000
24	Набавка циркулационе пумпе		10.100.000	10.100.000			
	<b>Услуге</b>						
25	Превоз мазута	3.500.000	3.500.000	1.800.000	240.000	255.000	1.205.000
26	Превоз угља	400.000	400.000	168.000	42.000		190.000
27	Транспортне услуге-фиксна телефонија	600.000	400.000	100.000	100.000	100.000	100.000
28	Транспортне услуге-мобилна телефонија за надзор	750.000	500.000	125.000	125.000	125.000	125.000
29	Транспортне услуге-пошт.маркице	400.000	400.000	100.000	100.000	100.000	100.000
30	Сервис линије ХПВ		250.000	250.000			
31	Одрж.сист.упр.и надз.произв.и предајом топл.енергије	1.000.000	1.000.000	250.000	250.000	250.000	250.000

32	Услуга повезивања, пуштања у рад, електрорадова и мерење зашт.уземљ. са израдом елабората	800.000	800.000	200.000	150.000	300.000	150.000
33	Оверавање мерача топлотне енергије са сервисирањем	200.000	300.000			300.000	
34	Ревизија трафостанице са подешавањем зашт.прекидача у ниско нап.постројењу	200.000	200.000			200.000	
35	Сервис горионика у топлани	400.000	550.000	250.000			300.000
36	Ремонт циркулационих пумпи у Топлани		500.000	500.000			
37	Одржавање и поправка возила	300.000	300.000	100.000	50.000	50.000	100.000
38	Одржавање рачунарске опреме и рачунарске и серверске мреже	270.000	600.000	150.000	150.000	150.000	150.000
39	Баждарење сигурносне арматуре и манометара	400.000	400.000			400.000	
40	Израда озида котла	300.000	300.000			300.000	
41	Замена предњег панела котла 30 MW са радиографским снимањем	1.000.000	2.300.000	2.300.000			
42	Заштита димњака	1.000.000					
43	Чишћење котла 30 MW и 50 MW	1.000.000	1.000.000	480.000	300.000		220.000
44	Пломбирање цистерни	200.000	300.000	153.000	22.000	22.000	103.000
45	Ремонт пумпи за мазут и воду	200.000	650.000	130.000	130.000	260.000	130.000
46	Надзор на подешавању горионика котла од 50MW						
48	Трошкови мерења енергената	200.000	200.000	100.000	15.000	15.000	70.000
49	Услуге ревизора	900.000	500.000			500.000	
50	Одржавање софтвера НАПЛАТА	400.000	400.000	100.000	100.000	100.000	100.000
51	Одржавање софтвера РАЧУНОВОДСТВО И ФИНАНСИЈЕ	400.000	400.000	100.000	100.000	100.000	100.000
52	Класификација опреме под притиском	400.000	400.000			400.000	
53	Анализа димних гасова	400.000	100.000	50.000			50.000
54	Премија осигурања	1.500.000	1.500.000	375.000	375.000	375.000	375.000
55	Трошкови процене	200.000					

	опреме						
56	Трошкови процене ризика	200.000	200.000				
57	Проширење постојећег надзора		1.400.000	1.400.000			
<b>Услуге</b>							
58	Сервис електро мотора		600.000	100.000	250.000	150.000	100.000
<b>Радови</b>							
59	Сервис ТРАКО		100.000			100.000	

**ПЛАНИРАНА ФИНАНСИЈСКА СРЕДСТВА ЗА НАБАВКУ ДОБАРА, РАДОВА И УСЛУГА ЗА ОБАВЉАЊЕ ДЕЛАТНОСТИ - ИНВЕСТИЦИОНО ОДРЖАВАЊЕ**

у динарима

Р.Б.	ПОЗИЦИЈА	Процена реализације у 2015. години	Планирано за 2016. годину	План за први квартал 2016.	План за други квартал 2016.	План за трећи квартал 2016.	План за четврти квартал 2016.
<b>Добра</b>							
1.							
2.							
3.							
4.							
5.							
6.							
7.							
8.							
9.							
<b>Услуге</b>							
10.							
11.							
12.							
13.							
14.							
<b>Радови</b>							
15.							



Планирана финансијска средства за набавку добара, радова и услуга за 2016.годину

Прилог 3

Р бр	Предмет набавке	План 2015	Процена Реализација 2015	План 2016	01.01.- 31.03.2016	01.04.- 30.06.2016	01.07.- 30.09.2016.	01.10.- 31.12.2016
<b>I</b>	<b>ДОБРА</b>							
1	Мазут	228,500,000	228,500,000	248,000,000	127,500,000	31,850,000	32,650,000	56,000,000
2	Угаљ	1,200,000	1,200,000	1,300,000	565,000	140,000		595,000
3	Електро материјал	2,700,000	2,700,000	2,700,000	700,000	200,000	1,000,000	800,000
4	Материјал за грејање	2,500,000	2,500,000	2,500,000	500,000	600,000	900,000	500,000
5	Средства за одржавање мех.и ел.делова	80,000	80,000	150,000	80,000	20,000	50,000	
6	Резервни делови за пумпе			1,000,000	1,000,000			
7	Регулатор протока притиска			1,450,000	1,450,000			
8	Рез. делови за SAACKE систем	1,200,000	1,200,000	1,200,000	1,200,000			
9	Термофлуид	40,000	40,000	100,000	40,000		60,000	
10	Таблетирана со	60,000	60,000	110,000	50,000		60,000	
11	Hydro X	400,000	400,000	600,000	300,000			300,000
12	Утрошен потрошни материјал	100,000	100,000	100,000	30,000		30,000	40,000
13	Канцеларијски материјал	500,000	500,000	550,000	137,500	137,500	137,500	137,500
14	Рачуни и штампани обрасци	350,000	350,000	550,000	137,500	137,500	137,500	137,500
15	Канцеларијски материјал- тонери	170,000	170,000	250,000	62,500	62,500	62,500	62,500
16	Ситан инвентар-ХТЗ опрема	120,000	120,000	160,000				160,000
17	Ситан инвентар-опрема рачунарска	700,000	700,000	500,000	500,000			
18	Ситан инвентар-ПП апарати	120,000	120,000	120,000			120,000	
19	Бензин и нафтни деривати	330,000	330,000	360,000	92,500	87,500	87,500	92,500
20	Гас	100,000	100,000	70,000	20,000	15,000	15,000	20,000
21	Утрошена елект.енергија	15,000,000	15,000,000	15,000,000	6,500,000	2,500,000	1,000,000	5,000,000

22	Набавка циркулационе пумпе	10,100,000		10,100,000	10,100,000			
23	Делови за пуштање у рад котла 50MW			800,000	800,000			
24	Резервни делови за горионике			50,000		25,000	25,000	
<b>II</b>	<b>РАДОВИ</b>							
25	Сервис ТРАКО			100,000			100,000	
<b>III</b>	<b>УСЛУГЕ</b>							
26	Превоз мазута	3,500,000	3,500,000	3,500,000	1,800,000	240,000	255,000	1,205,000
27	Превоз угља	400,000	400,000	400,000	168,000	42,000		190,000
28	Транспортне услуге-фиксна телефонија	330,000	600,000	400,000	100,000	100,000	100,000	100,000
29	Транспортне услуге-мобилна телефонија за надзор	400,000	750,000	500,000	125,000	125,000	125,000	125,000
30	Транспортне услуге-пошт.маркице	400,000	400,000	400,000	100,000	100,000	100,000	100,000
31	Сервис линије ХПВ			250,000	250,000			
32	Одрж.сист.упр.и надз.произв.и предајом топл.енергије	1,000,000	1,000,000	1,000,000	250,000	250,000	250,000	250,000
33	Услуга повезивања, пуштања у рад, електрорадова и мерење зашт.уземљ. са израдом елабората	800,000	800,000	800,000	200,000	150,000	300,000	150,000
34	Оверавање мерача топлотне енергије са сервисирањем	200,000	200,000	300,000			300,000	
35	Ревизија трафостанице са подешавањем зашт.прекидача у нисконап.постројењу	200,000	200,000	200,000			200,000	
36	Сервис горионика у топлани	400,000	400,000	550,000	250,000			300,000
37	Ремонт циркулационих			500,000	500,000			

	пумпи							
38	Одржавање и поправка возила	300,000	300,000	300,000	100,000	50,000	50,000	100,000
39	Одржавање рачунарске опреме и рачунарске и серверске мреже	270,000	270,000	600,000	150,000	150,000	150,000	150,000
40	Баждарење сигурносне арматуре и манометара	400,000	400,000	400,000			400,000	
41	Израда озида котла	300,000	300,000	300,000			300,000	
42	Замена предњег панела котла 30 MW са радиографским снимањем	1,000,000	1,000,000	2,300,000	2,300,000			
43	Заштита димњака	1,000,000	0					
44	Чишћење котла 30 MW и 50 MW	1,000,000	1,000,000	1,000,000	480,000	300,000		220,000
45	Пломбирање цистерни	200,000	200,000	300,000	153,000	22,000	22,000	103,000
46	Ремонт пумпи за мазут и воду	600,000	200,000	650,000	130,000	130,000	260,000	130,000
47	Надзор на подешавању горионика котла од 50MW			300,000	300,000			
48	Трошкови мерења енергената	200,000	200,000	200,000	100,000	15,000	15,000	70,000
49	Услуге ревизора	450,000	900,000	500,000			500,000	
50	Одржавање софтвера НАПЛАТА	400,000	400,000	400,000	100,000	100,000	100,000	100,000
51	Одржавање софтвера РАЧУНОВОДСТВО И ФИНАНСИЈЕ	400,000	400,000	400,000	100,000	100,000	100,000	100,000
52	Класификација опреме под притиском	400,000	400,000	400,000			400,000	
53	Анализа димних гасова	400,000	400,000	100,000	50,000			50,000
54	Премија осигурања	1,500,000	1,500,000	1,500,000	375,000	375,000	375,000	375,000
55	Трошкови процене опреме	200,000	200,000					
56	Трошкови процене ризика	200,000	200,000	200,000				
57	Сервис електро мотора			600,000	100,000	250,000	150,000	100,000
58	Одржавање рачунарске опреме	270,000		250,000	62,500	62,500	62,500	62,500
59	Уградња топл.подстанци	2,800,000		500,000	125,000	125,000	125,000	125,000

60	Радови на монтажи и повез.светиљки на осветљењу димњака			200,000		60,000	70,000	70,000
61	Трошкови услуга за обуку и пуштање у рад котла од 50MW			1,000,000	1,000,000			
62	Реапарација плочастог измењивача			600,000		300,000	300,000	
63	Сервис опреме за кондиционирање са заменом Хидро-Х			150,000			150,000	
64	Чишћење димњака по котларницама			50,000			50,000	
65	Услуга заштите на раду			350,000	90,000	85,000	90,000	85,000
66	Услуга дератизације			50,000		50,000		
67	Консултантске рачуноводствене услуге	150,000	150,000	500,000	125,000	125,000	125,000	125,000
68	Услуге одржавања и сервис система видео надзора	60,000	60,000	350,000	90,000	85,000	90,000	85,000
69	Услуге здравствених прегледа радника	50,000	50,000	350,000			350,000	
70	Услуге грађ.надзора радова за KFW-4	300,000		300,000		150,000	150,000	
71	Услуге обезбеђења комплекса Топлане	540,000		2,200,000	550,000	550,000	550,000	550,000
72	Услуге израде и одржавања сајта			500,000	125,000	125,000	125,000	125,000
73	Услуге адвоката	1,000,000	1,000,000	1,000,000	250,000	250,000	250,000	250,000
74	Проширење постојећег надзора			1,400,000	1,400,000			
<b>IV</b>	<b>ОСТАЛО</b>							
75								
	<b>УКУПНО:</b>	<b>286,290,000</b>	<b>271,950,000</b>	<b>316,820,000</b>	<b>163,763,500</b>	<b>40,241,500</b>	<b>43,374,500</b>	<b>69,240,500</b>

## 9.2. Средства за посебне намене

Табела 9.2

### СРЕДСТВА ЗА ПОСЕБНЕ НАМЕНЕ

у динарима

Р. Бр	Позиција	Реализација у 2015. години	Планирано за 2016. годину	План за први квартал 2016.	План за други квартал 2016.	План за трећи квартал 2016.	План за четврти квартал 2016.
1.	Спонзорство						
2.	Донације						
3.	Хуманитарне активности						
4.	Спортске активности						
5.	Репрезентација	30,000	21,000	5,250	5,250	5,250	5,250
6.	Реклама и пропаганда	150,000	150,000	37,500	37,500	37,500	37,500
7.	Остало						

# 10.ЦЕНЕ

Табела V  
у динарима

ИЗМЕНЕ ПЛАНА КРЕТАЊА ЦЕНА ПРОИЗВОДА И УСЛУГА ЗА 2016. ГОДИНУ															
ЕНЕРГЕНТ МАЗУТ															
ВРСТА ПРОИЗВОДА И УСЛУГЕ	јед. мере	дец. 2015. год.	I	II	III	IV	V	VI	VII	VIII	IX	X	XI	XII	Индекс дец. 2016./ дец. 2015.
Произ. и испор. топл. - СТАНОВИ, паушално	m <sup>2</sup>	89.67	89.67	89.67	89.67	89.67	89.67	89.67	89.67	89.67	89.67	89.67	89.67	89.67	100
Произ. и испор. топл. - ПОСЛОВНИ простор, паушално	m <sup>2</sup>	134.50	134.50	134.50	134.50	134.50	134.50	134.50	134.50	134.50	134.50	134.50	134.50	134.50	100
Произ. и испор. топл. - ПОВЛ. прос. - III Тар. гр.	m <sup>2</sup>	116.57	116.57	116.57	116.57	116.57	116.57	116.57	116.57	116.57	116.57	116.57	116.57	116.57	100
Произ. и испор. топл. - ПОВЛ. прос. - IV Тар. гр.	m <sup>2</sup>	134.50	134.50	134.50	134.50	134.50	134.50	134.50	134.50	134.50	134.50	134.50	134.50	134.50	100
<b>Производња и испорука топлоте XI/2013</b>															
<b>A/ Варијабилни део</b>															
I - Тарифна група	din/kWh	5.34	5.34	5.34	5.34	5.34	5.34	5.34	5.34	5.34	5.34	5.34	5.34	5.34	100
II - Тарифна група	din/kWh	8.01	8.01	8.01	8.01	8.01	8.01	8.01	8.01	8.01	8.01	8.01	8.01	8.01	100
III - Тарифна група	din/kWh	6.94	6.94	6.94	6.94	6.94	6.94	6.94	6.94	6.94	6.94	6.94	6.94	6.94	100
IV - Тарифна група	din/kWh	8.01	8.01	8.01	8.01	8.01	8.01	8.01	8.01	8.01	8.01	8.01	8.01	8.01	100
V-Тарифна група	din/kWh	6.0	6.0	6.0	6.0	6.0	6.0	6.0	6.0	6.0	6.0	6.0	6.0	6.0	100
<b>B/ Фиксни део</b>															
Цена за прикљ. снагу din/m <sup>2</sup> I,II,III,IV	din/m <sup>2</sup>	30.00	30.00	30.00	30.00	30.00	30.00	30.00	30.00	30.00	30.00	30.00	30.00	30.00	100
V-Тарифна група	din/m <sup>2</sup>	26.00	26.00	26.00	26.00	26.00	26.00	26.00	26.00	26.00	26.00	26.00	26.00	26.00	100

## 11. УПРАВЉАЊЕ РИЗИЦИМА

Процена ризика чини основу за утврђивања начина управљања ризицима или поступања по ризицима. У зависности од значаја ризика предузимају се мере избегавања, преношења прихватања или смањења ризика. Наведене мере треба да буду свеобухватне и трошковно ефикасне. Надзорни одбор, директор, руководиоци сектора одлучују о поступцима по утврђеним ризицима који могу угрозити пословање предузећа. Методе за утврђивање ризика су:

- Подаци из извештаја ревизије анализа руководиоца сектора, реализација прихода, реализација расхода, реализација инвестиција
- Редовни састанци руководиоца и запослених

У циљу смањења ризика потребно је контролисати усаглашеност са законским прописима и процедурама, континуирано пратити обавезе, контролисати инвестирање, контролисати процесе осигурања имовине и запослених, повећати безбедност на раду и успоставити комуникацију са Оснивачем и јавношћу.

**ЈКП „ТОПЛАНА-ВАЉЕВО“**  
Директор,

**М.П.** .....

Дејан Филиповић

